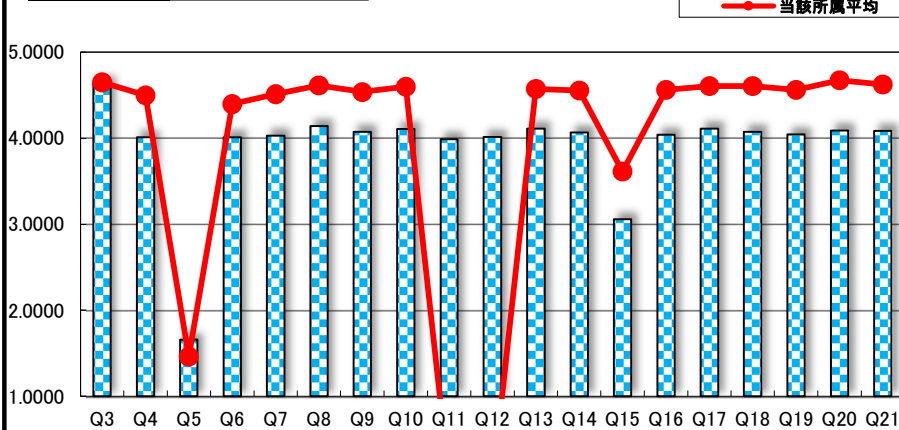


所属	別科
----	----

回答者数	119
------	-----

No.	設問文	平均	度数（人）／構成比（％）					有効回答	無効回答
			1	2	3	4	5		
			全く思わない	そうは思わない	どちらでもない	そう思う	強くそう思う		
Q3	この授業の自分の出席率は（ ）％だった。	4.65	0	1	2	35	81	119	0
			0.0	0.8	1.7	29.4	68.1		
Q4	質問、発言、調査、自習などにより、自分はこの授業に積極的に参加した。	4.50	1	0	3	50	65	119	0
			0.8	0.0	2.5	42.0	54.6		
Q5	この授業1回（90分）のための予習・復習に費やした時間は平均（ ）であった。	1.46	30分以下	1時間	2時間	3時間	4時間以上	119	0
			74	35	10	0	0		
			62.2	29.4	8.4	0.0	0.0		
Q6	私はシラバスの到達目標を達成できた。	4.39	0	2	8	50	59	119	0
			0.0	1.7	6.7	42.0	49.6		
Q7	授業により知的に刺激され、さらに深く勉強したくなった。	4.51	0	0	4	50	65	119	0
			0.0	0.0	3.4	42.0	54.6		
Q8	この科目の単位数は妥当である。	4.61	0	0	0	46	73	119	0
			0.0	0.0	0.0	38.7	61.3		
Q9	シラバスは、授業の目標、内容、予習・復習を助ける勉強方法、評価方法を明快に示していた。	4.54	0	0	2	51	66	119	0
			0.0	0.0	1.7	42.9	55.5		
Q10	授業は全体として満足できるものであった。	4.60	0	1	3	39	76	119	0
			0.0	0.8	2.5	32.8	63.9		
Q11	この授業により獣医学に関する興味が増加した。 ※共同獣医学課程の学生のみ回答。対象科目は専門科目（必修科目）	-	-	-	-	-	-	0	119
Q12	この授業は、動物の病気やその背景を理解する上で役に立った。 ※共同獣医学課程の学生のみ回答。対象科目は専門科目（必修科目）	-	-	-	-	-	-	0	119
Q13	授業はシラバスに沿って行われていた。	4.57	0	0	0	51	68	119	0
			0.0	0.0	0.0	42.9	57.1		
Q14	授業で要求される作業量（レポート、課題、予習・復習など）は適切であった。	4.55	0	0	2	49	68	119	0
			0.0	0.0	1.7	41.2	57.1		
Q15	授業内容の難易度は適切であった。	3.61	極めてやさしい	やさしい	適切	難しい	極めて難しい	119	0
			2	6	64	11	36		
			1.7	5.0	53.8	9.2	30.3		
Q16	教員の説明はわかりやすかった。	4.56	0	0	4	44	71	119	0
			0.0	0.0	3.4	37.0	59.7		
Q17	教員の熱意が伝わってきた。	4.61	0	0	4	39	76	119	0
			0.0	0.0	3.4	32.8	63.9		
Q18	教員の話し方は聞き取りやすかった。	4.61	0	0	3	41	75	119	0
			0.0	0.0	2.5	34.5	63.0		
Q19	教員は効果的に学生の参加（発言、自主的学習、作業など）を促した。	4.56	0	0	5	42	72	119	0
			0.0	0.0	4.2	35.3	60.5		
Q20	教員は学生の質問・発言等に適切に対応した。	4.67	0	0	0	39	80	119	0
			0.0	0.0	0.0	32.8	67.2		
Q21	黒板、教科書、プリントやAV機器等の使い方が効果的であった。	4.62	0	0	1	43	75	119	0
			0.0	0.0	0.8	36.1	63.0		

当該所属平均と全体平均との比較



総合満足度 (Q10)

