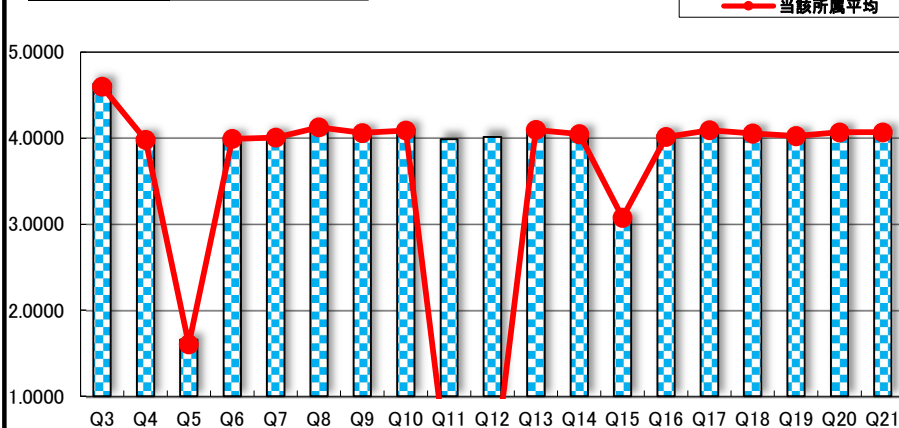


所属	畜産
----	----

回答者数	7,640
------	-------

No.	設問文	平均	度数（人）／構成比（％）					有効回答	無効回答
			1	2	3	4	5		
			全く思わない	そうは思わない	どちらでもない	そう思う	強くそう思う		
Q3	この授業の自分の出席率は（ ）％だった。	4.60	10 0.1	37 0.5	179 2.5	2,422 33.2	4,649 63.7	7,297	343
Q4	質問、発言、調査、自習などにより、自分はこの授業に積極的に参加した。	3.98	73 1.0	158 2.2	1,113 15.3	4,431 60.7	1,520 20.8	7,295	345
Q5	この授業1回（90分）のための予習・復習に費やした時間は平均（ ）であった。	1.60	3,793 52.0	2,791 38.3	573 7.9	74 1.0	63 0.9	7,294	346
Q6	私はシラバスの到達目標を達成できた。	3.99	54 0.7	164 2.2	1,019 14.0	4,604 63.1	1,452 19.9	7,293	347
Q7	授業により知的に刺激され、さらに深く勉強したくなった。	4.00	66 0.9	178 2.4	1,100 15.1	4,258 58.4	1,689 23.2	7,291	349
Q8	この科目の単位数は妥当である。	4.13	27 0.4	102 1.4	720 9.9	4,517 62.0	1,925 26.4	7,291	349
Q9	シラバスは、授業の目標、内容、予習・復習を助ける勉強方法、評価方法を明快に示していた。	4.06	23 0.3	92 1.3	921 12.6	4,637 63.6	1,617 22.2	7,290	350
Q10	授業は全体として満足できるものであった。	4.09	42 0.6	111 1.5	901 12.4	4,341 59.5	1,895 26.0	7,290	350
Q11	この授業により獣医学に関する興味が増加した。 ※共同獣医学課程の学生のみ回答。対象科目は専門科目（必修科目）	-	-	-	-	-	-	-	-
Q12	この授業は、動物の病気やその背景を理解する上で役に立った。 ※共同獣医学課程の学生のみ回答。対象科目は専門科目（必修科目）	-	-	-	-	-	-	-	-
Q13	授業はシラバスに沿って行われていた。	4.10	15 0.2	55 0.8	855 11.7	4,656 63.9	1,709 23.4	7,290	350
Q14	授業で要求される作業量（レポート、課題、予習・復習など）は適切であった。	4.05	36 0.5	148 2.0	893 12.2	4,584 62.9	1,629 22.3	7,290	350
Q15	授業内容の難易度は適切であった。	3.07	154 2.1	792 10.9	5,057 69.4	928 12.7	359 4.9	7,290	350
Q16	教員の説明はわかりやすかった。	4.01	46 0.6	211 2.9	1,045 14.3	4,287 58.8	1,701 23.3	7,290	350
Q17	教員の熱意が伝わってきた。	4.09	35 0.5	129 1.8	1,020 14.0	4,054 55.6	2,052 28.1	7,290	350
Q18	教員の話し方は聞き取りやすかった。	4.05	54 0.7	171 2.3	990 13.6	4,205 57.7	1,870 25.7	7,290	350
Q19	教員は効果的に学生の参加（発言、自主的学習、作業など）を促した。	4.02	33 0.5	135 1.9	1,118 15.3	4,349 59.7	1,655 22.7	7,290	350
Q20	教員は学生の質問・発言等に適切に対応した。	4.07	38 0.5	103 1.4	985 13.5	4,362 59.8	1,802 24.7	7,290	350
Q21	黒板、教科書、プリントやAV機器等の使い方が効果的であった。	4.07	34 0.5	110 1.5	912 12.5	4,518 62.0	1,716 23.5	7,290	350

当該所属平均と全体平均との比較



総合満足度 (Q10)

