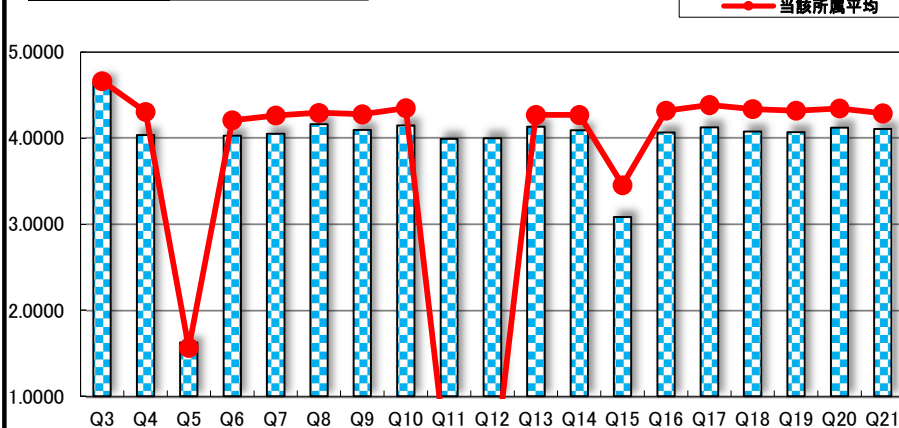


所属	別科
----	----

回答者数	163
------	-----

No.	設問文	平均	度数（人）／構成比（％）					有効回答	無効回答
			1	2	3	4	5		
			全く思わない	そうは思わない	どちらでもない	そう思う	強くそう思う		
Q3	この授業の自分の出席率は（ ）％だった。	4.66	ほぼ20%	ほぼ40%	ほぼ60%	ほぼ80%	ほぼ100%	163	0
Q4	質問、発言、調査、自習などにより、自分はこの授業に積極的に参加した。	4.31	0	0	2	51	110	163	0
Q5	この授業1回（90分）のための予習・復習に費やした時間は平均（ ）であった。	1.56	0.0	0.0	1.2	31.3	67.5	163	0
Q6	私はシラバスの到達目標を達成できた。	4.21	1	1	9	88	64	163	0
Q7	授業により知的に刺激され、さらに深く勉強したくなった。	4.26	0.6	0.6	5.5	54.0	39.3	163	0
Q8	この科目の単位数は妥当である。	4.29	30分以下	1時間	2時間	3時間	4時間以上	163	0
Q9	シラバスは、授業の目標、内容、予習・復習を助ける勉強方法、評価方法を明快に示していた。	4.28	90	57	14	1	1	163	0
Q10	授業は全体として満足できるものであった。	4.35	55.2	35.0	8.6	0.6	0.6	163	0
Q11	この授業により獣医学に関する興味が増加した。 ※共同獣医学課程の学生のみ回答。対象科目は専門科目（必修科目）	-	0	1	9	108	45	163	0
Q12	この授業は、動物の病気やその背景を理解する上で役に立った。 ※共同獣医学課程の学生のみ回答。対象科目は専門科目（必修科目）	-	0.0	0.6	5.5	66.3	27.6	163	0
Q13	授業はシラバスに沿って行われていた。	4.27	2	0	9	94	58	163	0
Q14	授業で要求される作業量（レポート、課題、予習・復習など）は適切であった。	4.27	1.2	0.0	5.5	57.7	35.6	163	0
Q15	授業内容の難易度は適切であった。	3.45	1	1	7	94	60	163	0
Q16	教員の説明はわかりやすかった。	4.32	0.6	0.6	4.3	57.7	36.8	163	0
Q17	教員の熱意が伝わってきた。	4.39	0	1	9	97	56	163	0
Q18	教員の話し方は聞き取りやすかった。	4.34	0.0	0.6	5.5	59.5	34.4	163	0
Q19	教員は効果的に学生の参加（発言、自主的学習、作業など）を促した。	4.32	1	0	6	90	66	163	0
Q20	教員は学生の質問・発言等に適切に対応した。	4.34	0.6	0.0	3.7	55.2	40.5	163	0
Q21	黒板、教科書、プリントやAV機器等の使い方が効果的であった。	4.29	-	-	-	-	-	-	-
			極めてやさしい	やさしい	適切	難しい	極めて難しい		
			0	8	103	22	30	163	0
			0.0	4.9	63.2	13.5	18.4	163	0
			1	3	7	84	68	163	0
			0.6	1.8	4.3	51.5	41.7	163	0
			1	1	7	79	75	163	0
			0.6	0.6	4.3	48.5	46.0	163	0
			1	1	12	77	72	163	0
			0.6	0.6	7.4	47.2	44.2	163	0
			1	2	7	87	66	163	0
			0.6	1.2	4.3	53.4	40.5	163	0
			1	2	6	85	69	163	0
			0.6	1.2	3.7	52.1	42.3	163	0
			1	3	8	87	64	163	0
			0.6	1.8	4.9	53.4	39.3	163	0

当該所属平均と全体平均との比較



総合満足度 (Q10)

