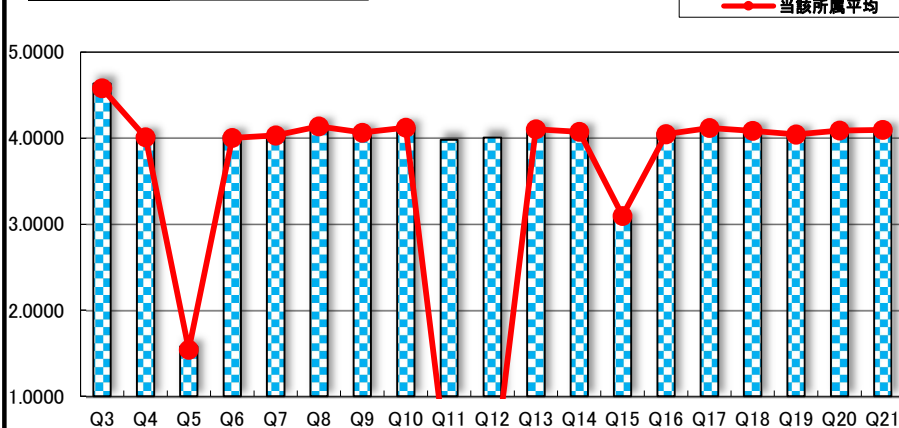


所属	畜産
----	----

回答者数	7,379
------	-------

No.	設問文	平均	度数（人）／構成比（％）					有効回答	無効回答
			1	2	3	4	5		
			全く思わない	そうは思わない	どちらでもない	そう思う	強くそう思う		
Q3	この授業の自分の出席率は（ ）％だった。	4.58	8 0.1	26 0.4	185 2.6	2,483 35.2	4,360 61.7	7,062	317
Q4	質問、発言、調査、自習などにより、自分はこの授業に積極的に参加した。	4.01	27 0.4	169 2.4	1,006 14.3	4,367 61.9	1,490 21.1	7,059	320
Q5	この授業1回（90分）のための予習・復習に費やした時間は平均（ ）であった。	1.54	30分以下 3,920 55.5	1時間 2,585 36.6	2時間 445 6.3	3時間 71 1.0	4時間以上 37 0.5	7,058	321
Q6	私はシラバスの到達目標を達成できた。	4.00	36 0.5	156 2.2	958 13.6	4,503 63.8	1,405 19.9	7,058	321
Q7	授業により知的に刺激され、さらに深く勉強したくなった。	4.03	38 0.5	165 2.3	998 14.1	4,192 59.4	1,665 23.6	7,058	321
Q8	この科目の単位数は妥当である。	4.13	29 0.4	102 1.4	616 8.7	4,452 63.1	1,859 26.3	7,058	321
Q9	シラバスは、授業の目標、内容、予習・復習を助ける勉強方法、評価方法を明快に示していた。	4.06	22 0.3	55 0.8	891 12.6	4,569 64.7	1,521 21.6	7,058	321
Q10	授業は全体として満足できるものであった。	4.12	30 0.4	89 1.3	766 10.9	4,289 60.8	1,884 26.7	7,058	321
Q11	この授業により獣医学に関する興味が増加した。 ※共同獣医学課程の学生のみ回答。対象科目は専門科目（必修科目）	-	-	-	-	-	-	-	-
Q12	この授業は、動物の病気やその背景を理解する上で役に立った。 ※共同獣医学課程の学生のみ回答。対象科目は専門科目（必修科目）	-	-	-	-	-	-	-	-
Q13	授業はシラバスに沿って行われていた。	4.10	19 0.3	50 0.7	699 9.9	4,706 66.7	1,584 22.4	7,058	321
Q14	授業で要求される作業量（レポート、課題、予習・復習など）は適切であった。	4.07	26 0.4	140 2.0	739 10.5	4,537 64.3	1,616 22.9	7,058	321
Q15	授業内容の難易度は適切であった。	3.10	極めてやさしい 71 1.0	やさしい 717 10.2	適切 5,064 71.7	難しい 854 12.1	極めて難しい 352 5.0	7,058	321
Q16	教員の説明はわかりやすかった。	4.04	37 0.5	160 2.3	924 13.1	4,269 60.5	1,668 23.6	7,058	321
Q17	教員の熱意が伝わってきた。	4.12	25 0.4	128 1.8	883 12.5	3,975 56.3	2,047 29.0	7,058	321
Q18	教員の話し方は聞き取りやすかった。	4.09	33 0.5	169 2.4	826 11.7	4,152 58.8	1,878 26.6	7,058	321
Q19	教員は効果的に学生の参加（発言、自主的学習、作業など）を促した。	4.04	24 0.3	137 1.9	988 14.0	4,278 60.6	1,631 23.1	7,058	321
Q20	教員は学生の質問・発言等に適切に対応した。	4.09	23 0.3	90 1.3	889 12.6	4,291 60.8	1,765 25.0	7,058	321
Q21	黒板、教科書、プリントやAV機器等の使い方が効果的であった。	4.09	29 0.4	93 1.3	775 11.0	4,444 63.0	1,717 24.3	7,058	321

当該所属平均と全体平均との比較



総合満足度（Q10）

