

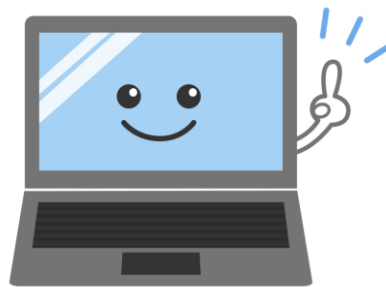


# 特別講習 ～ビジネスシーンでのRESASの活用～

## 概要

- 内 容：RESAS（地域経済分析システム）の活用方法を学び、地域の現状・実態を把握することで、データを活用した事業戦略作成の考え方を習得することを目的とします。
- 日 程：2023年2月24日（金）
- 時 間：14:00～16:00
- 場 所：帯広畜産大学 農学情報基盤（AI）センター（帯広市稲田町西2線11）
- 講 師：経済産業省 北海道経済産業局 総務企画部 企画調査課 地域経済分析システム普及活用支援調査員 小玉 龍之介 氏
- 受講方法：対面（PCは会場に整備されているため持参不要です。）
- 定 員：最大50名（定員到達次第締め切ります。）
- 受講料：無料
- 募集期間：2023年1月24日（火）～2月21日（火）
- 応募方法：下記いずれかの方法でお申し込みください。

マーケットリサーチのツールとしても非常に有効です。



### ①申し込みフォーム

<https://forms.gle/FLNqo8Hj4GyVzMcG9>

### ②E-mail・FAX・郵送

下記案内ページから申込書をダウンロードのうえ、必要事項を記入し、以下まで送付願います。

### ●講習案内ページ

（帯広市HP）<https://www.city.obihiro.hokkaido.jp/sangyo/kigyoshien/sangyo/1005558.html>

（畜大HP）<https://www.obihiro.ac.jp/facility/crcenter/>



詳細は裏面へ

申込先・お問い合わせ先

国立大学法人北海道国立大学機構帯広畜産大学（〒080-8555 帯広市稲田町西2線11番地）  
産学連携センター内 フードバレーとかち人材育成事業 事務局（担当：藤倉・和知）  
TEL 0155-49-5773/FAX 0155-49-5775 E-mail : f-jinzai@obihiro.ac.jp

主催：帯広市・帯広畜産大学

# 特別講習

## ～ビジネスシーンでのRESASの活用～ 詳細

### ◆講義内容

- ・ データ活用の必要性
- ・ RESASの概要について
- ・ ビジネスシーンでのRESAS活用
- ・ RESAS演習（操作方法・活用方法）

### ◆RESASとは

産業構造や人口動態、人の流れなどに関する官民のビッグデータを集約し、誰でも簡単にマクロな分析が出来るサービスです。

マーケットリサーチのツールとしても非常に有効です。

#### ①人口マップ



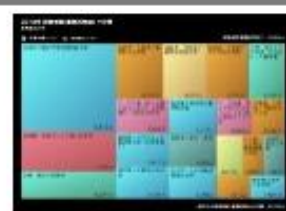
人口推計・推移、人口ピラミッド、転入転出等が地域ごとに比較しながら把握可能

#### ②地域経済循環マップ



自治体の生産・分配・支出におけるお金の流入・流出が把握可能

#### ③産業構造マップ



地域の製造業、卸売・小売業、農林水産業の構造が把握可能

#### ④企業活動マップ



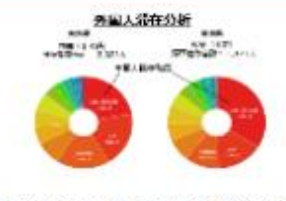
地域の創業比率や黒字赤字企業比率、特許情報等が把握可能

#### ⑤消費マップ



POSデータによる消費の傾向や外国人の消費構造が把握可能

#### ⑥観光マップ



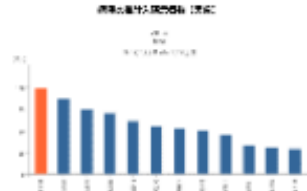
国・地域別外国人の滞在状況等のインパウンド動向や、宿泊者の動向等が把握可能

#### ⑦まちづくりマップ



人の流動や事業所立地動向、不動産取引状況など、まちづくり関係の情報が把握可能

#### ⑧医療・福祉マップ



地域の雇用や医療・介護について、需要面や供給面からの把握が可能

#### ⑨地方財政マップ



各自治体の財政状況が把握可能