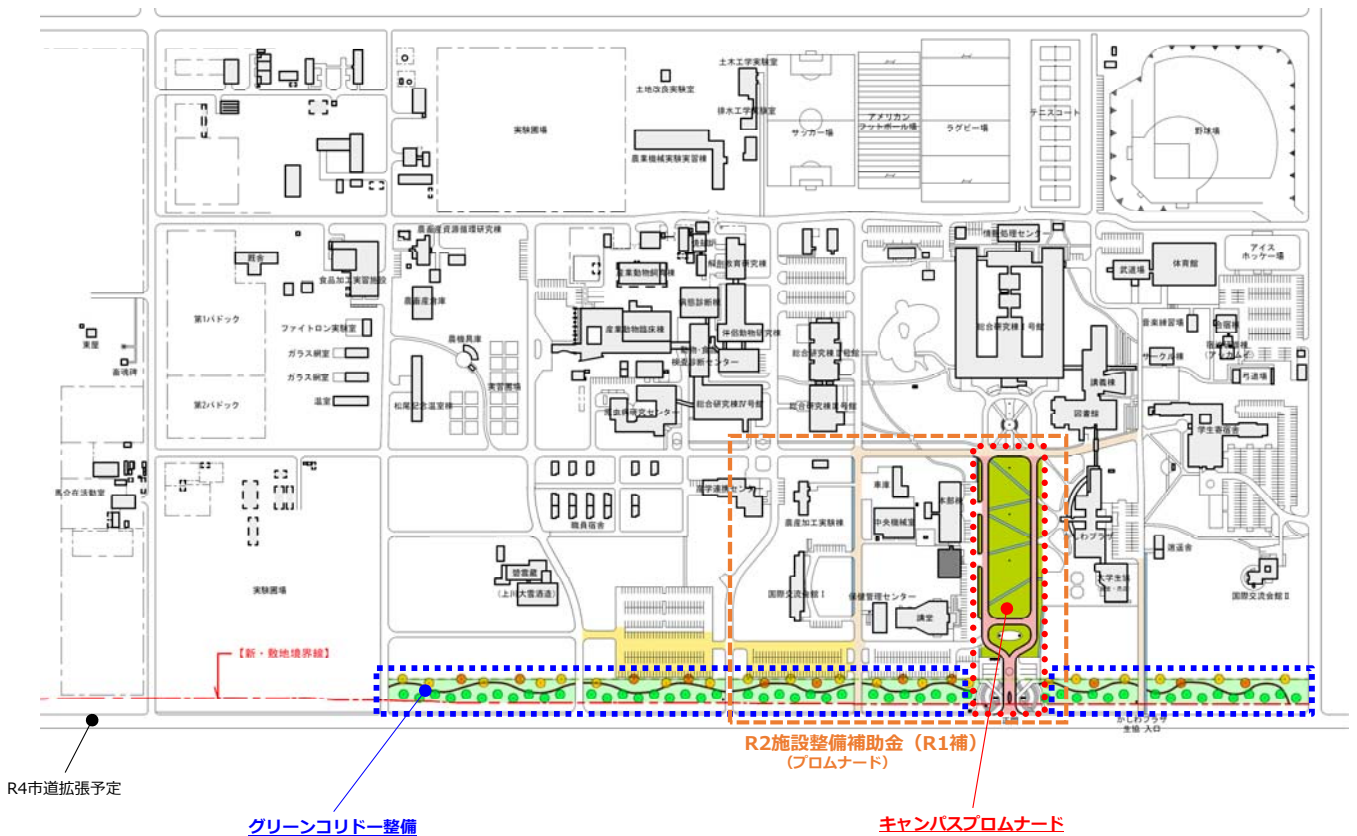
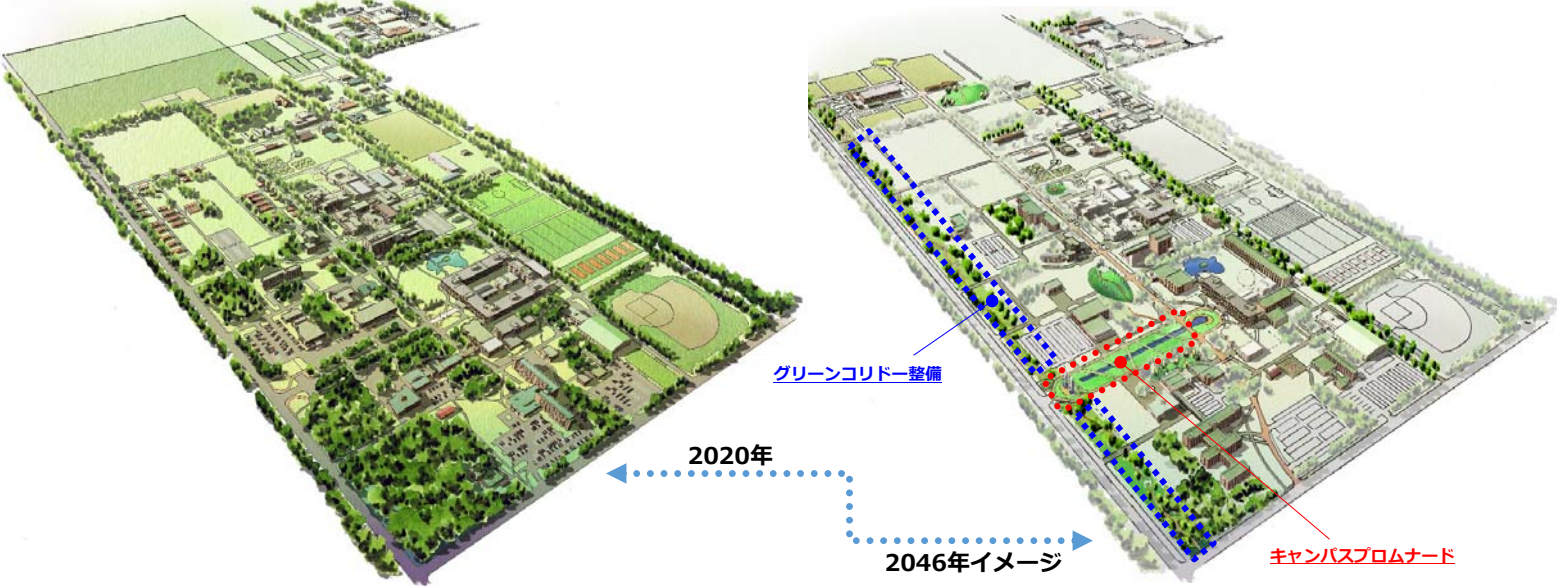


帯広畜産大学環境整備計画

キャンパスマスタープラン2017に基づき、緑豊かなキャンパス環境を整備する。

- ・ 構内道路等の老朽改善（基幹・環境整備事業）により、「**キャンパスプロムナード**」を整備
- ・ 市道拡張工事に合わせて、キャンパスエッジ（端部）に「**グリーンコリドー**」を整備



グリーンコリドー・イメージ

CMP2017イメージ



プロムナード・イメージ

プロムナード 整備

『30年後を見据えた交通システムやキャンパスの骨格となる環境整備』

老朽樹木の転換 及び 老朽化した道路等の改善



2003年7月頃の正門付近

整備前



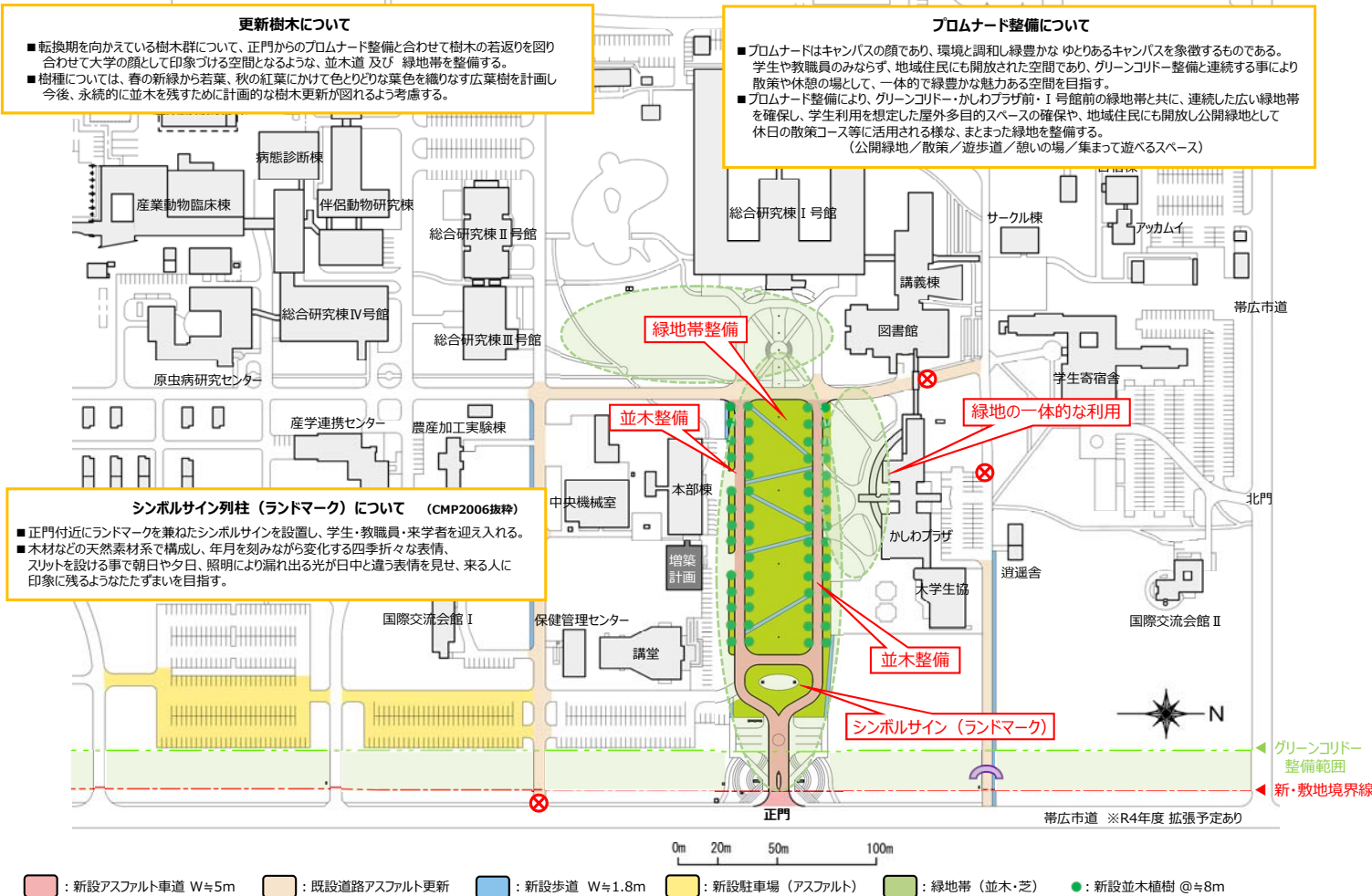
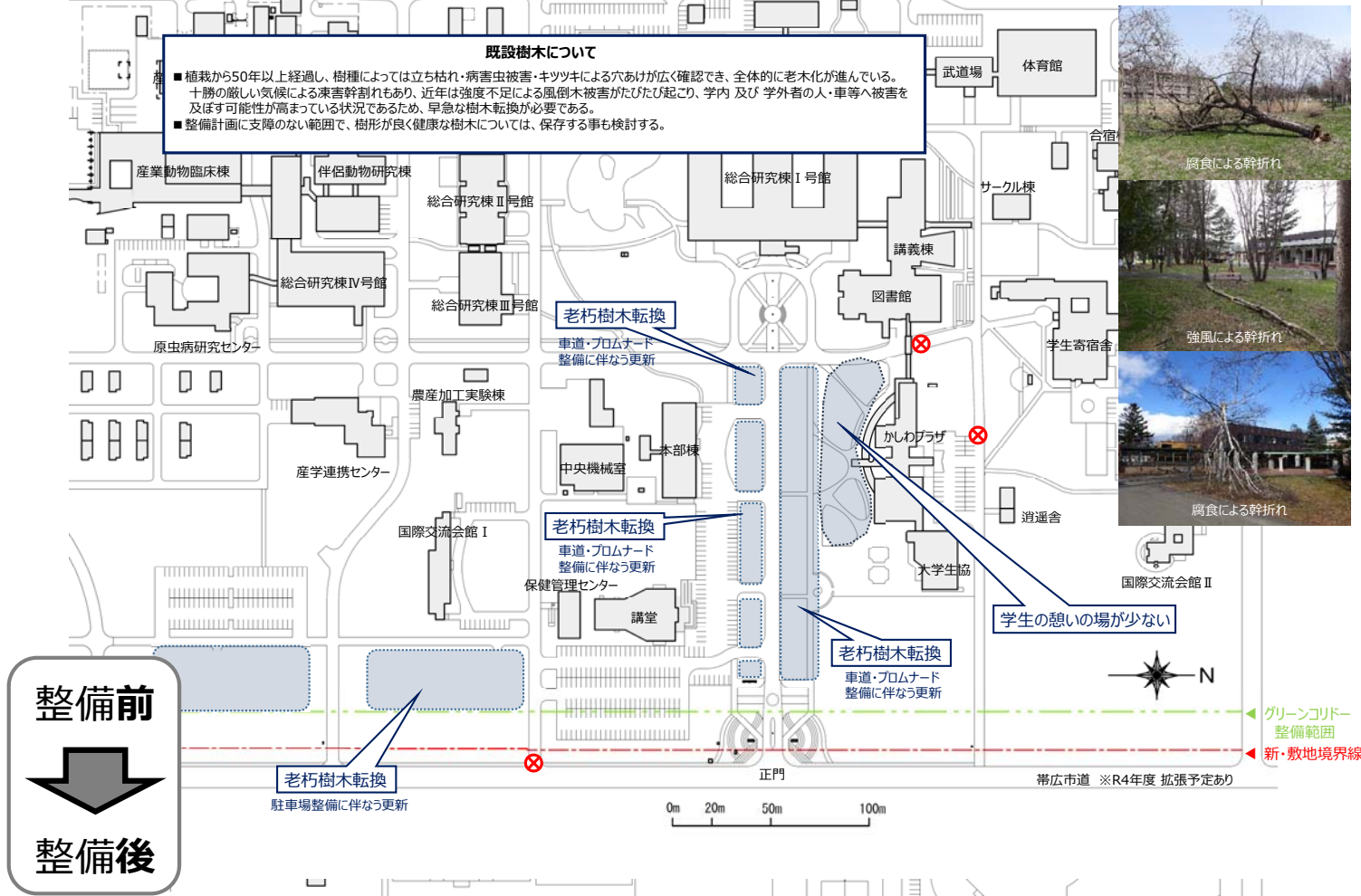
整備後

プロムナード整備方針 【キャンパスマスタープランに基づく整備】

- 30年後を見据えた交通システムに改善
- 老朽樹木を転換しつつ、緑豊かな景観の向上を目指す
- 老朽化した道路・雨水排水を改善
- 駐車をキャンパスのエッジに配置
- 歩車分離
- プロムナードは、I号館前・かしわプラザ前と連続した緑を配置し、憩いの空間を形成する



緑豊かな景観の向上と憩いの場を形成



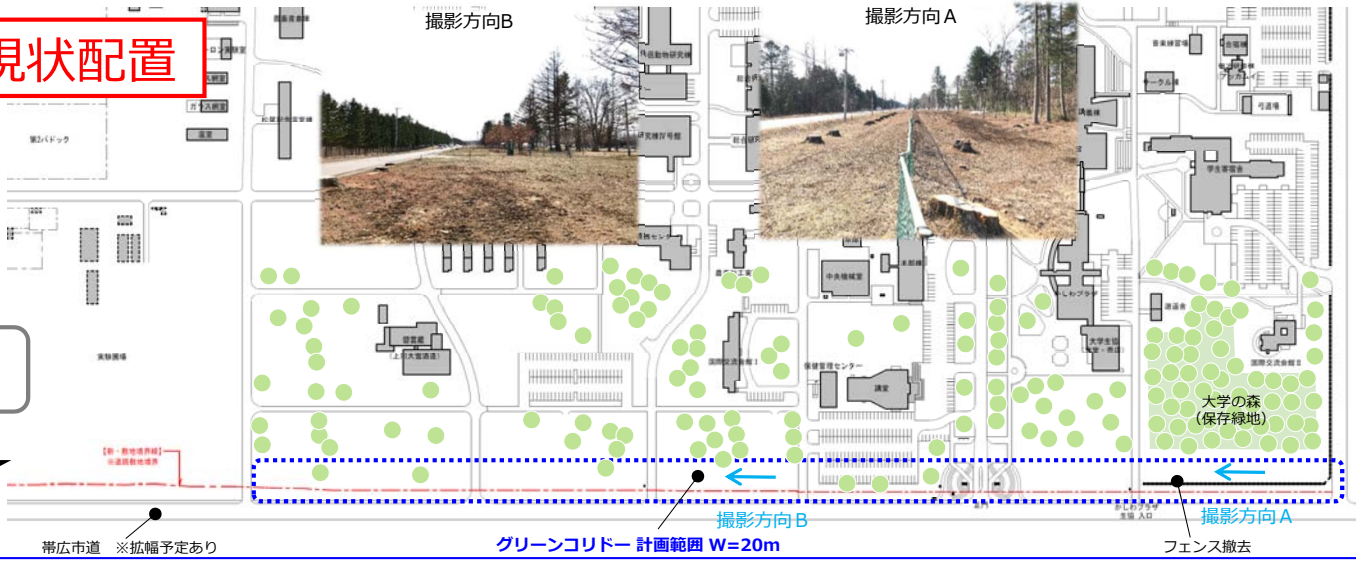
: 新設アスファルト車道 W≒5m
 : 既設道路アスファルト更新
 : 新設歩道 W≒1.8m
 : 新設駐車場(アスファルト)
 : 緑地帯(並木・芝)
 : 新設並木植樹 @≒8m

グリーンコリドー 整備

緑の拠点となるべく森の中のキャンパス形成を目指した緑の整備 及び 保全を推進

現状・2020年 キャンパス配置図

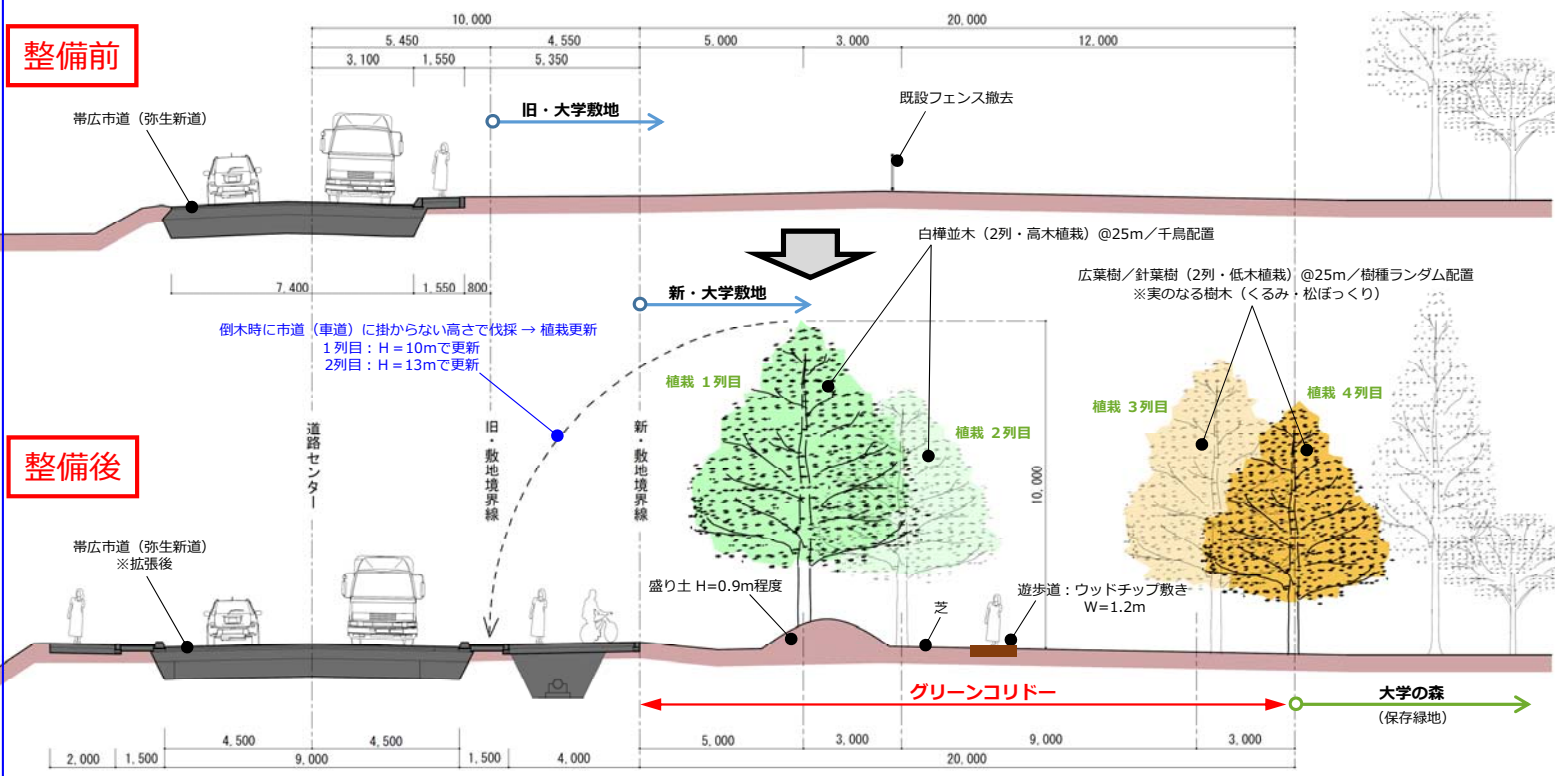
現状配置



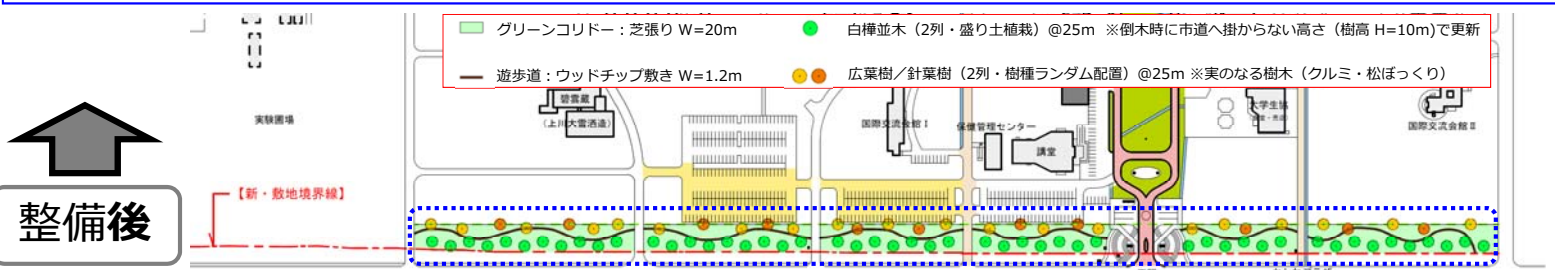
整備前

整備前

整備後



整備後



道路拡張範囲 及び 老朽樹木伐採前



2020年4月



整備完了イメージ

