

# 帯広畜産大学入学試験情報

1

畜産学部 入学試験についてご紹介します。

※別科については本学ホームページの入試情報をご覧ください

試験の内容は？

去年との試験の違いは？

新型コロナウイルス感染症に伴い高校が休校した期間があるのだけど・・・

試験のスケジュールは？

推薦はある？



## アドミッションポリシー（大学が求める学生像）

- 1 「農業から食卓まで」の幅広い考え方で現場に適応できる知識と能力を身につけたい人
- 2 北海道十勝地域の豊かな自然と風土のもとで、食と農の大切さ、動植物の命の尊さを学びたい人
- 3 食や環境などに関する地球規模の社会問題を解決する能力を身につけたい人
- 4 農畜産学および獣医学とそれらを支える様々な関連学術領域について学ぶために必要な基礎学力を身につけている人
- 5 自分の意見を持ちつつも、他の多様な意見や価値観を尊重して協力することができる人



畜産学部の主要な選抜方法として2通りあります。

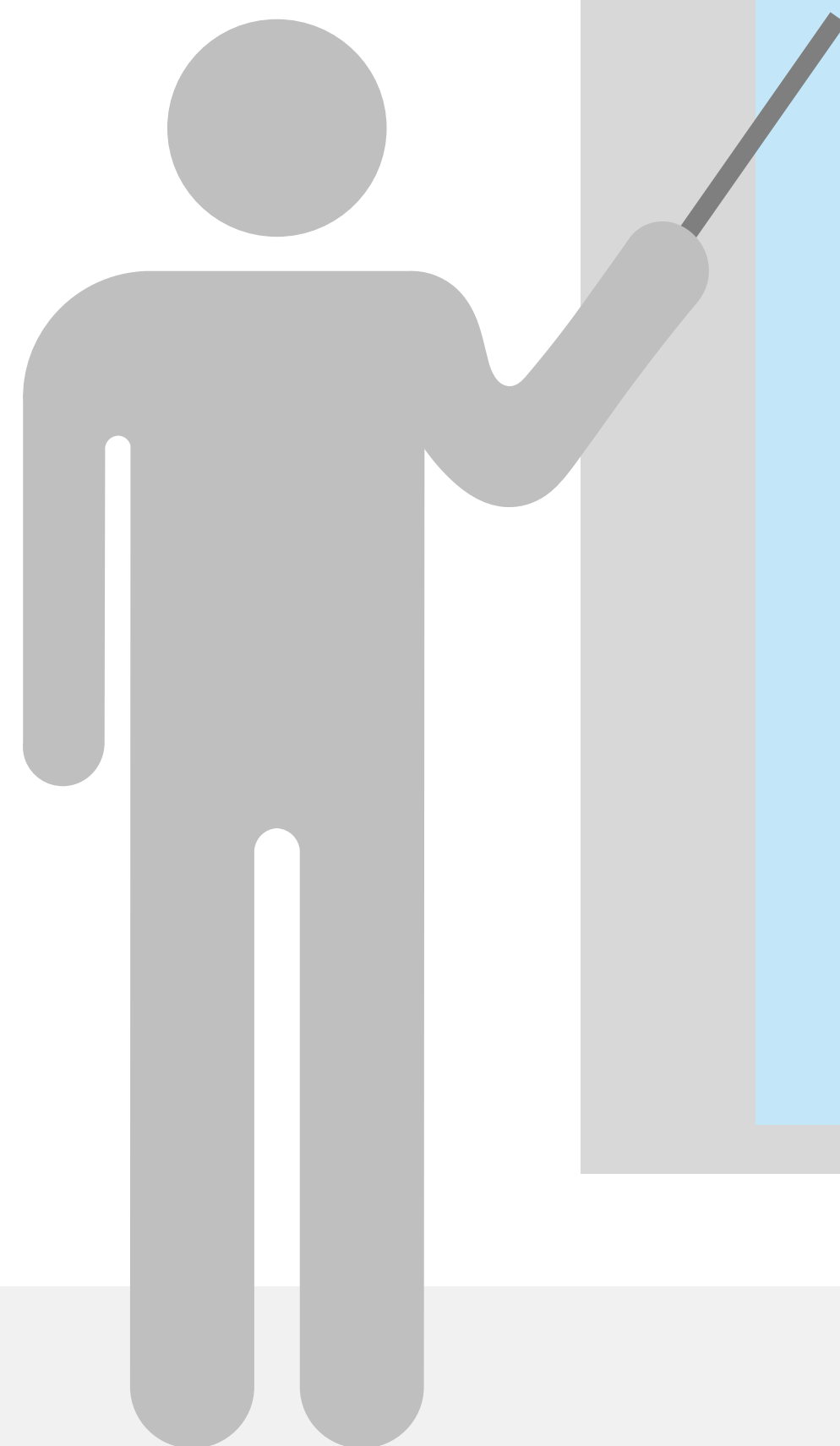
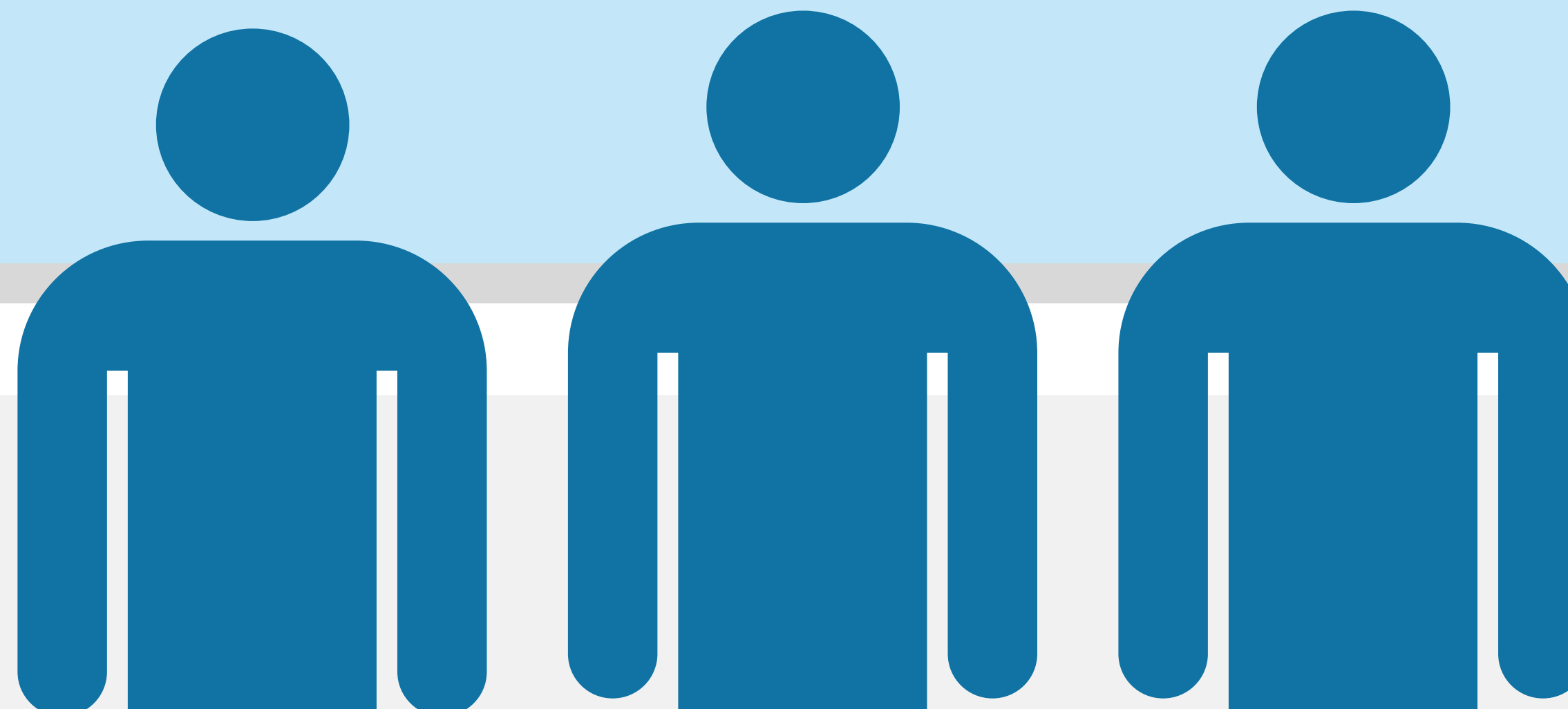


一般選抜



学校推薦型選抜

※その他、帰国生，社会人，私費外国人留学生，3年次編入，別科（酪農専修），  
を対象とした選抜もあります。詳しくは畜大ホームページをご確認ください。





# 一般選抜とは

2 前期日程と後期日程  
があります。



1 対象課程は  
共同獣医学課程と  
畜産科学課程の2つです。



3 大学入学共通テストと個別  
学力検査及び調査書を総合  
して選抜します。



4 前期日程と後期日程では  
個別学力検査の内容が異な  
ります。





## 一般選抜の個別学力検査の内容は？

前期日程の試験科目は  
**総合問題**です。

### 総合問題とは？

英語・物理・化学・生物・数学  
の5科目から

**英語を含めた3科目**選択して  
解答するものです。

(英語必答・その他2科目の計3科目)



## 一般選抜の個別学力検査の内容は？

後期日程の試験科目は

**小論文と面接**です。

- ・小論文  
課程ごとの出題・共同獣医学課程の資料は英文で提示されることがあります。
- ・面接  
複数の面接官による個別面接です。調査書を参考資料とします。





## 注意！昨年度との変更点は？

総合問題  
変更前  
計10題から5題  
を選択し解答

総合問題  
変更後  
計5科目から3科目選択し解答  
(英語必答・物理, 化学, 生物, 数学から  
2科目選択  
(どの科目を選択するかは当日))

試験時間  
変更前  
120分

試験時間  
変更後  
100分



## 注意！昨年度との変更点は？

大学入学共通テスト英語のリーディングとリスニングの比率について  
変更前  
4 : 1

大学入学共通テスト英語のリーディングとリスニングの比率について  
変更後  
3 : 2

総合問題の配点について  
変更前  
総合問題合計 400 点満点

総合問題の配点について  
変更後  
合計 450 点満点

※大学入学共通テストは傾斜配点で600点満点。（昨年同様）  
前期日程は大学入学共通テストと総合問題合わせて合計1050点満点となります。  
後期日程は昨年同様、大学入学共通テスト600点、小論文200点、面接200点の合計1000点満点です。





# 令和3年度の試験範囲やその他の配慮は？

10

(新型コロナウイルス感染症に伴う高等学校の休校に関する配慮)

出題範囲について

物理・化学・生物は教科書において「発展的な学習内容」として記載されている内容からは出題しません。

※【基礎】のつく教科書の発展は出題対象に含みます。

調査書の評価について  
当初、点数化を予告していましたが、令和3年度は見送ります。

(令和4年度以降については  
今後の状況を踏まえて判断します。)



# 学校推薦型選抜とは

大学入学共通テストは課しません。

A推薦は  
高等学校の農業科（それに準じる学科含む）の生徒を対象

B推薦は  
全ての学科の生徒を対象

A推薦とB推薦  
があります。

対象課程は  
畜産科学課程のみ  
です。





# 学校推薦型選抜の出願要件や選抜方法は？

## 選抜方法は

A推薦・B推薦ともに・出願書類  
(推薦書・調査書・志望理由書)

- ・小論文
- ・面接

(小論文と面接の配点はそれぞれ100点。)

## B推薦の注意点は

物・化・生・地のうち、物理基礎・  
化学基礎・生物基礎・地学基礎・  
理科課題研究は含みません。

- ・理数科にあっては、理数物理、  
理数化学、理数生物、理数地学の  
4科目のうちから10単位以上取得  
する必要があります。

## B推薦は

全体の学校成績の状況が  
4.0以上かつ、  
「物理」「化学」「生物」  
「地学」の4科目のうちから  
4単位以上取得

## A推薦は

全体の学習成績の状況が  
3.8以上、かつ  
数・理・英が4.3以上

