

物 件 調 書

土地の表示	所在地番	帯広市大空町 1 2 丁目 4 番 3		
	地 目	宅地		
	地 積	3,955.50 m ²		
建物の表示	1	家屋番号	同所所在（未登記）301号宿舎	
		種 類	共同住宅	
		構 造	鉄筋コンクリート造亜鉛メッキ鋼板葺	
		床 面 積	延約 9 8 7 m ²	
		建築時期	昭和 5 7 年	
	2	家屋番号	同所所在（未登記）302号宿舎	
		種 類	共同住宅	
		構 造	鉄筋コンクリート造亜鉛メッキ鋼板葺	
		床 面 積	延約 9 8 7 m ²	
		建築時期	昭和 5 8 年	
法令に基づく制限	都市計画	市街化区域		
	用途地域	第 1 種中高層住居専用地域		
	建ぺい率／容積率	60％／200％		
	その他の制限			
接道状況		西側：幅員約 18mの舗装市道 東側：幅員約 12mの舗装市道 南側：幅員約 8mの舗装市道		
交通機関		十勝バス「大空 7 丁目」バス停まで約 100m		
供給処理設備	種別	配管等の現況	事業所名等	
	上水道	有	帯広市上下水道部水道課審査維持係 (電話 0155-65-4216)	
	下水道	有	帯広市上下水道部下水道課建設維持係 (電話 0155-65-4219)	
	電気	有	北海道電力(株) 帯広支店 (電話 0155-24-5161)	
	ガス	都市ガス	※経年 37 年（特記事項参照） 帯広ガス(株) (電話 0155-24-4200)	
その他特記事項	<ul style="list-style-type: none"> ・ 1 棟当たり 1～3 階：各 3LDK 2 戸、計 6 戸 ・ 当該建物は、公務員宿舎として建築され、平成 1 6 年度に財務省から本学に移管されたものです。 ・ 敷地内に物置が 2 棟設置されています。 ・ 土地の定着物は、全て売払いの対象となります。 ・ 敷地西側のガス主管から接続している埋設ガス管（SGP50A：長さ 60m、経年 37 年）について、経済産業省からガス安全高度化計画に 			

	<p>伴い地震等災害時のガス漏えいを避けるため、2020年までに耐震性に優れるポリエチレン管に交換するよう通知がなされており、その対応が必要です。</p> <ul style="list-style-type: none">• 当該物件は現状渡しとなりますので、必ず入札前に現地を確認してください。• 本物件の地下埋設物調査は行っていません。• 本物件の土壌汚染調査は行っていません。• 全12戸のうち、2戸が入居中であり、令和元年9月上旬に全員退去予定です。
--	---

※物件調書は、入札参加者が物件の概要を把握するための参考資料ですので、必ず入札参加者ご自身において、現地および諸規制についての調査確認を行ってください。

現況写真

外観

①



②



③



④



内部

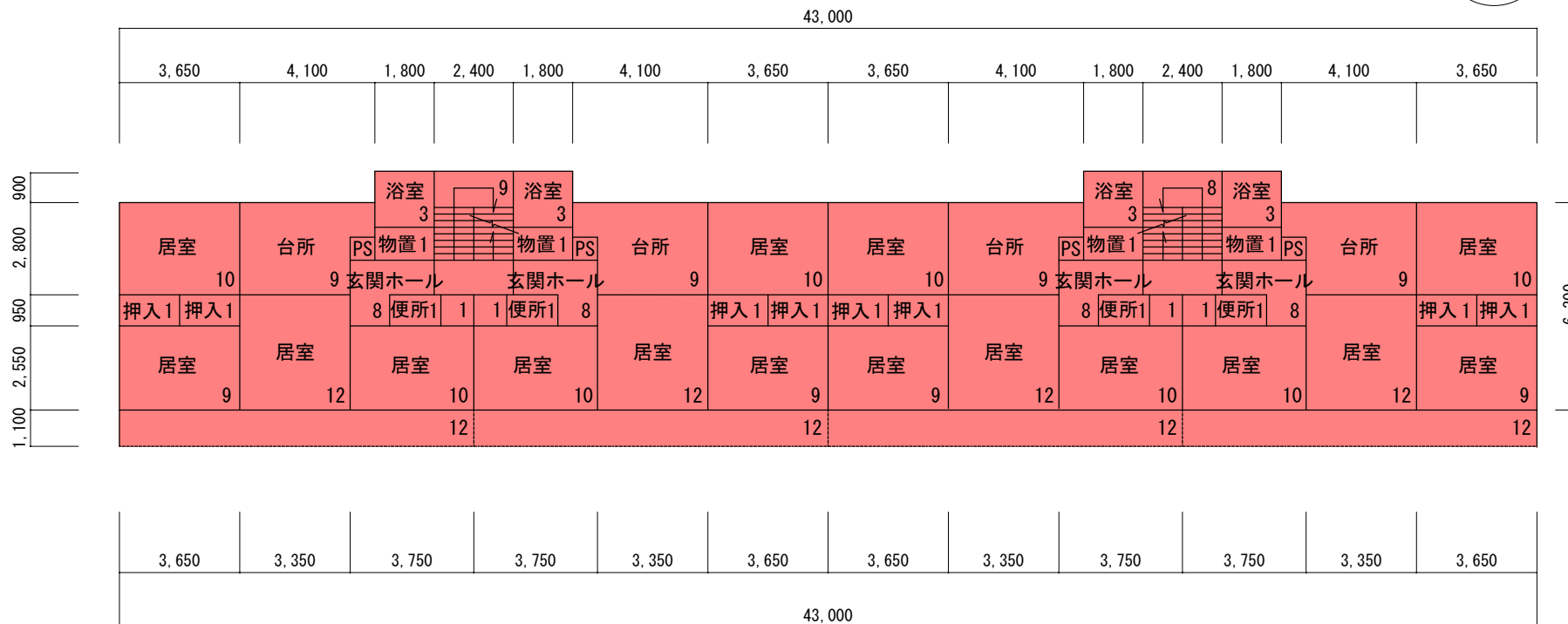
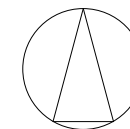


棟別平面図

学校番号	学 校 名	団地番号	団 地 名	棟 番 号
0116	帯 広 畜 産 大 学	002	大 空	1

2棟とも同様

N



1 F (329 m²) S=1/200

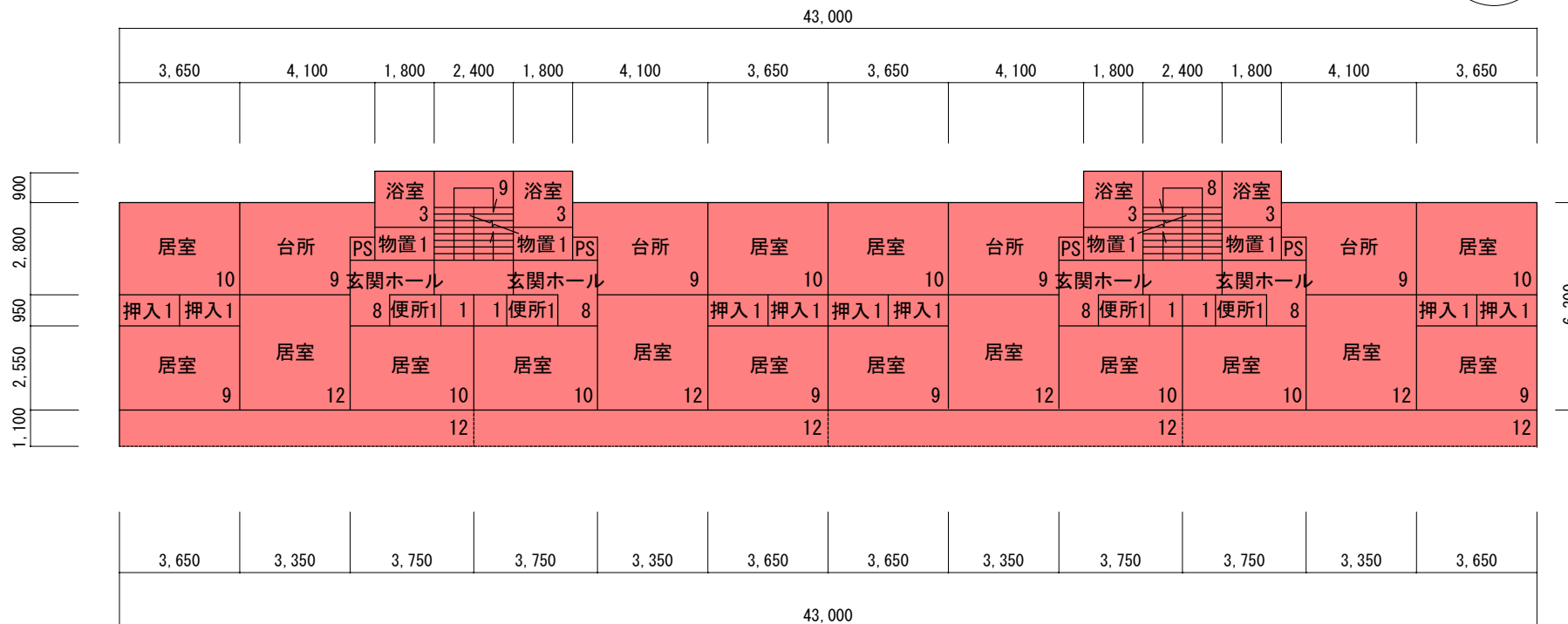
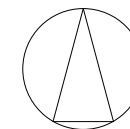
棟 名 称	建築年	構造・階数	面 積		
			番 号	名 称	色区分
301号宿舎	昭57	R3	05	大学宿泊施設	<input type="checkbox"/>

整理番号 3-0116-002-001[1]

棟別平面図

学校番号	学 校 名	団地番号	団 地 名	棟 番 号
0116	帯 広 畜 産 大 学	002	大 空	1

N

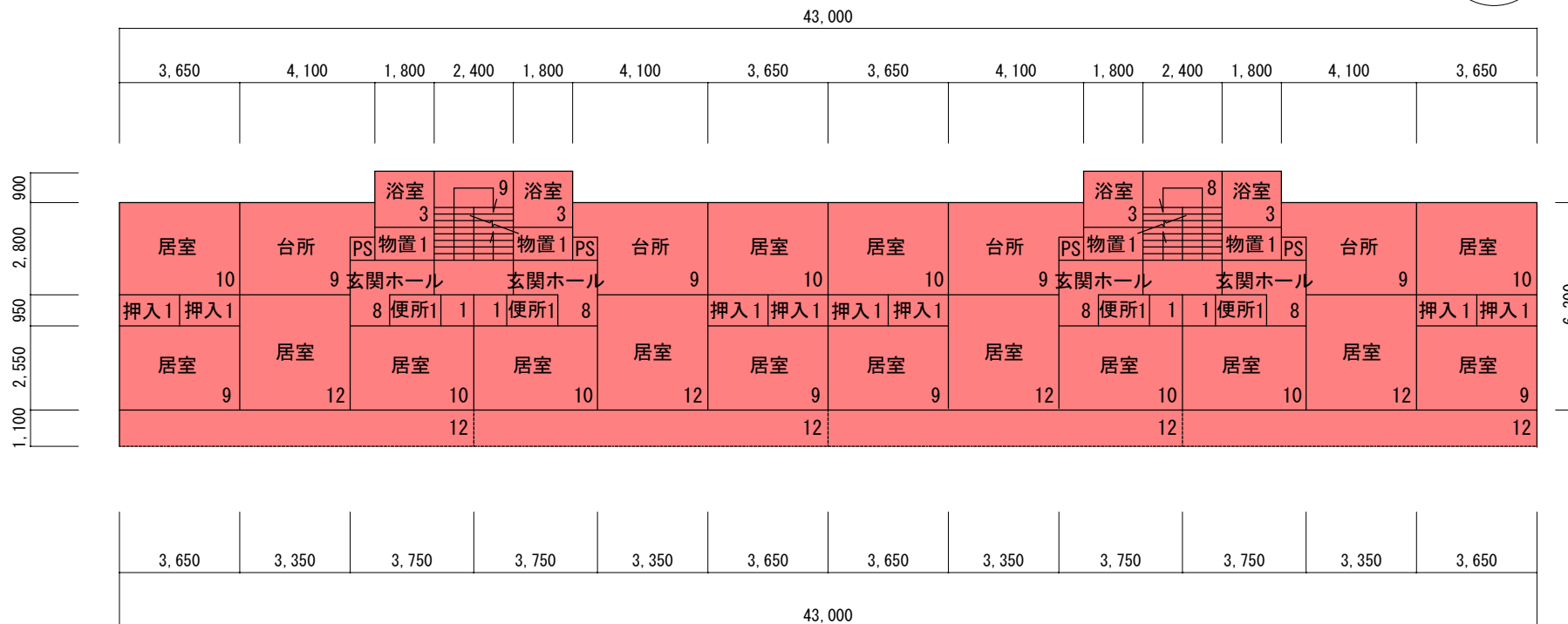
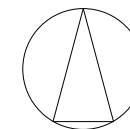


2 F (329 m²) S=1/200

棟別平面図

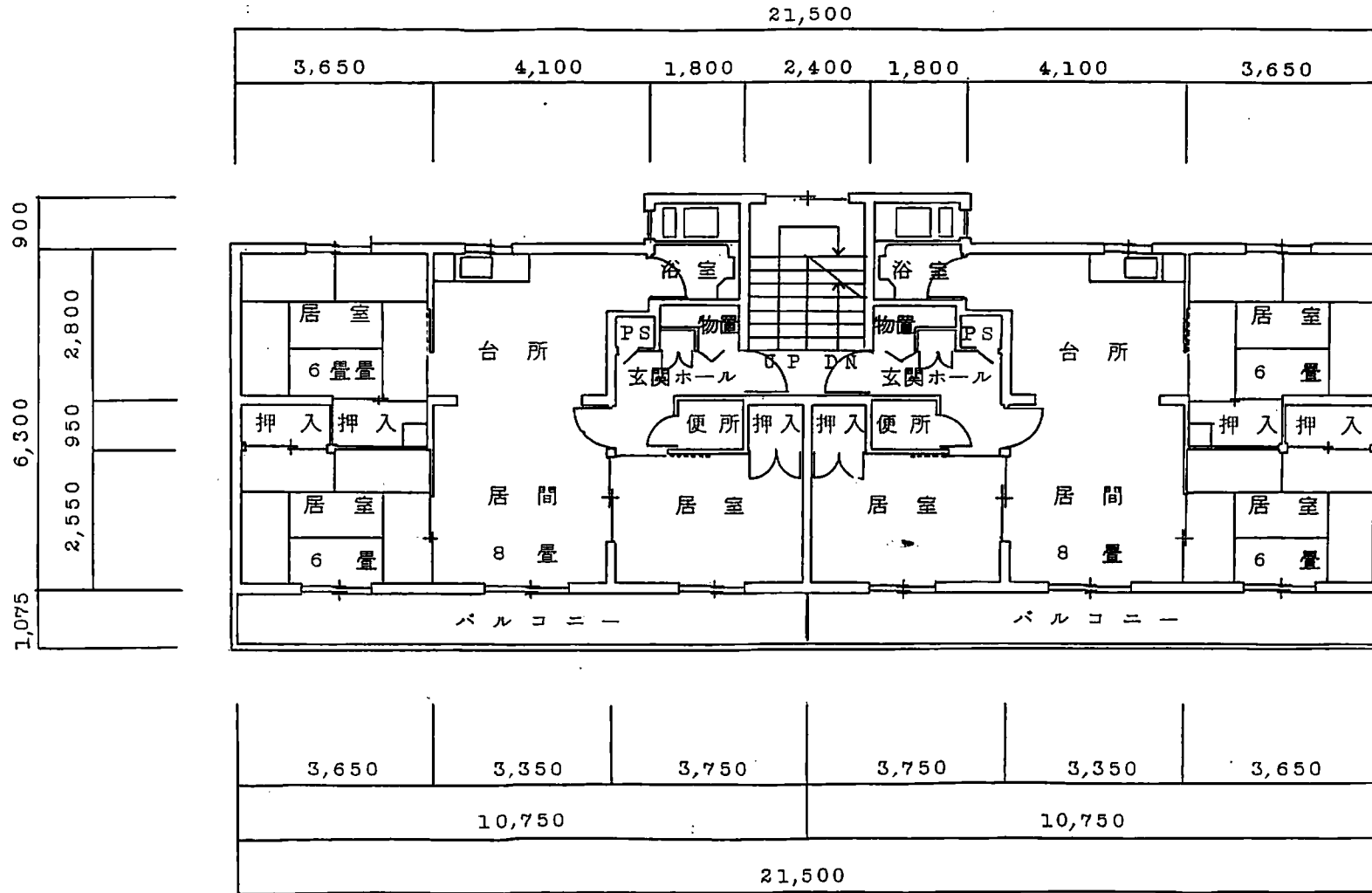
学校番号	学 校 名	団地番号	団 地 名	棟 番 号
0116	帯 広 畜 産 大 学	002	大 空	1

N



3 F (329 m²) S=1/200

間取図



求積

$$6.3\text{ m} \times 10.75\text{ m} + 0.9\text{ m} \times 3\text{ m} - (3.7\text{ m} \times 1.2\text{ m})$$

$$67.725\text{ m}^2 + 2.7\text{ m}^2 - 4.44\text{ m}^2 = 65.985\text{ m}^2$$

合同宿舍平面図