

Map
かしわプラザ周辺



Attention
ご利用方法

開館日及び開館時間

(1) 開館日: 4月1日～3月31日(以下の閉館日を除く)

- 12月29日～1月3日を含む年末年始の休業期間
- その他本学が必要と認めた日

(2) 開館時間:

平日 8:00～22:00
土・日・祝日 9:00～22:00

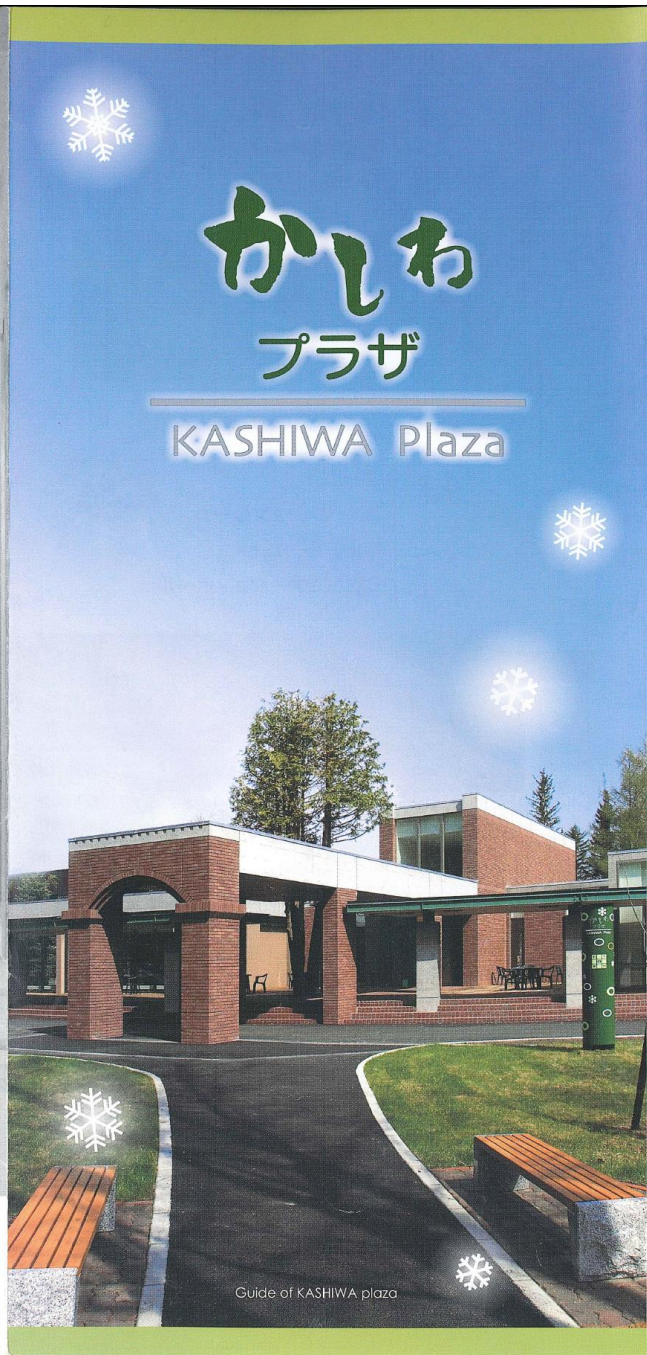
ご利用にあたって

かしわプラザ1階のインフォメーションコーナーで申し込んでください。受付時間は平日の9時から17時までです。

- (1) 事前に施設の予約状況を確認してください。
- (2) 施設の利用申込は各室ごとに行ってください。
- (3) 利用時間は各室とも原則4時間以内とします。
- (4) 利用者が本学学生、本学が認めた学生団体、本学教職員以外の場合は施設利用料が必要となります。
- (5) なお、詳しくは帯広畜産大学かしわプラザまでお問い合わせ下さい。

帯広畜産大学 かしわプラザ

〒080-8555 帯広市稲田町西2線11番地
TEL:0155-49-5746(平日9:00～17:00)

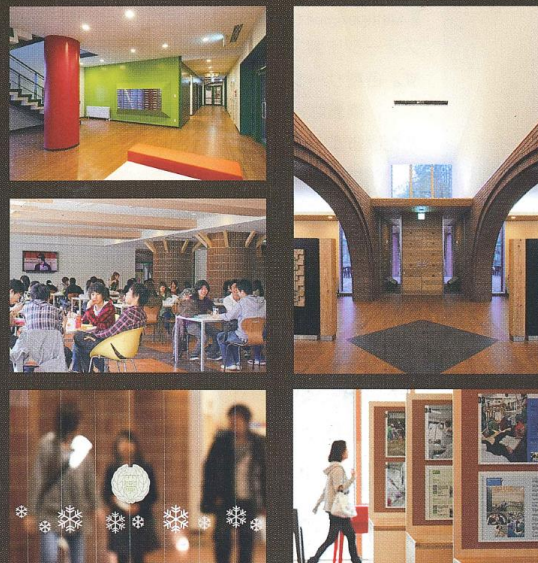
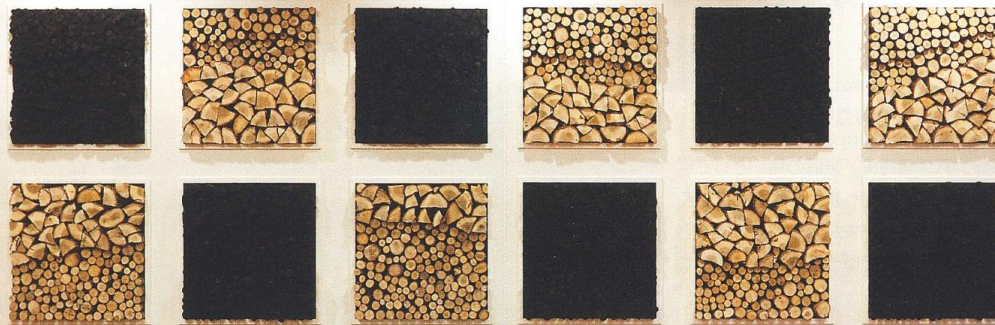


かしわ プラザ

KASHIWA Plaza

Guide of KASHIWA plaza

ぬくもりあふれるふれあい広場



Communications factory

2010年4月、稲田の地に「かしわプラザ」が誕生しました。柏(かしわ)は当大学の伝統的な道選歌(学生歌)にも歌われ、古くから親しまれています。そんな柏のもとに自然と人が集まり、幸せな笑顔が広がる`緑豊かなキャンパスコミュニティ・ゾーン、...それが「かしわプラザ」です。利便性を追求したマルチスペースをはじめ快適なコミュニケーションゾーンやオープンデッキ、そしてその両端に図書館講義棟と食堂・売店が棟続きになっているのが特長です。





マルチルーム2 Multipurpose Room 2

正面の壁が全面鏡張りになって
いますので、ダンス等のレッス
ンに最適です。また、鏡張りの
壁はカーテンを閉めることもで
きますので、多種多様に活用で
きます。



マルチルーム3 Multipurpose Room 3

サークル活動等、少人数向けの
スペースです。こごんまりとし
た打ち合わせやお友達との語ら
い…そして勉強会など、どんな
シーンでも静かに集中した時間
を過ごすことができます。落ち
着ける空間です。

マルチルーム1 Multipurpose Room 1

ステージを備えた広い多目的ルームで
す。各種サークル活動や演奏会、セミ
ナー、講義など幅広い用途でご利用い
ただけます。



2 F | マルチルーム2 マルチルーム3 和室



和室 Japanese Room

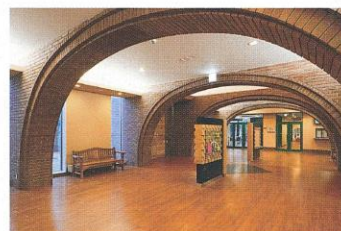
入口の踏み込みには敷石と玉砂利を敷き詰めています。お部屋の中には水屋や電気炉も備えておりますので、お茶会やお花にもご利用できます。少人数での会合や会議等でご利用いただけます。

1 F | ホール コンベンションルーム マルチルーム1 コミュニケーションホール



コンベンションルーム Convention Room

会議・会合等だけではなくパーティーに
もご利用いただけます。広い窓からは四
季折々の自然の表情が楽しめ、春夏は緑
豊かな森林に心が癒されます。屋外の
デッキテラスも居心地満点！



キャンパス情報コーナー Campus Information Corner

キャンパス情報の発信の場。として展
示コーナーを完備しました。窓辺には色
鮮やかなチェアが並んでいますので、心
地よい陽光の中でゆっくりと寛いでみ
てください。

コミュニケーションホール Communication Hall

会議等の合間のひと休みにぜひご利用下
さい。安らげるホールスペースに大型テ
レビとテーブル…そしてカラフルで楽し
い形のチェアが並んでいます。どなたで
も自由に休憩していただける木のぬくも
りに包まれた憩いの場所です。