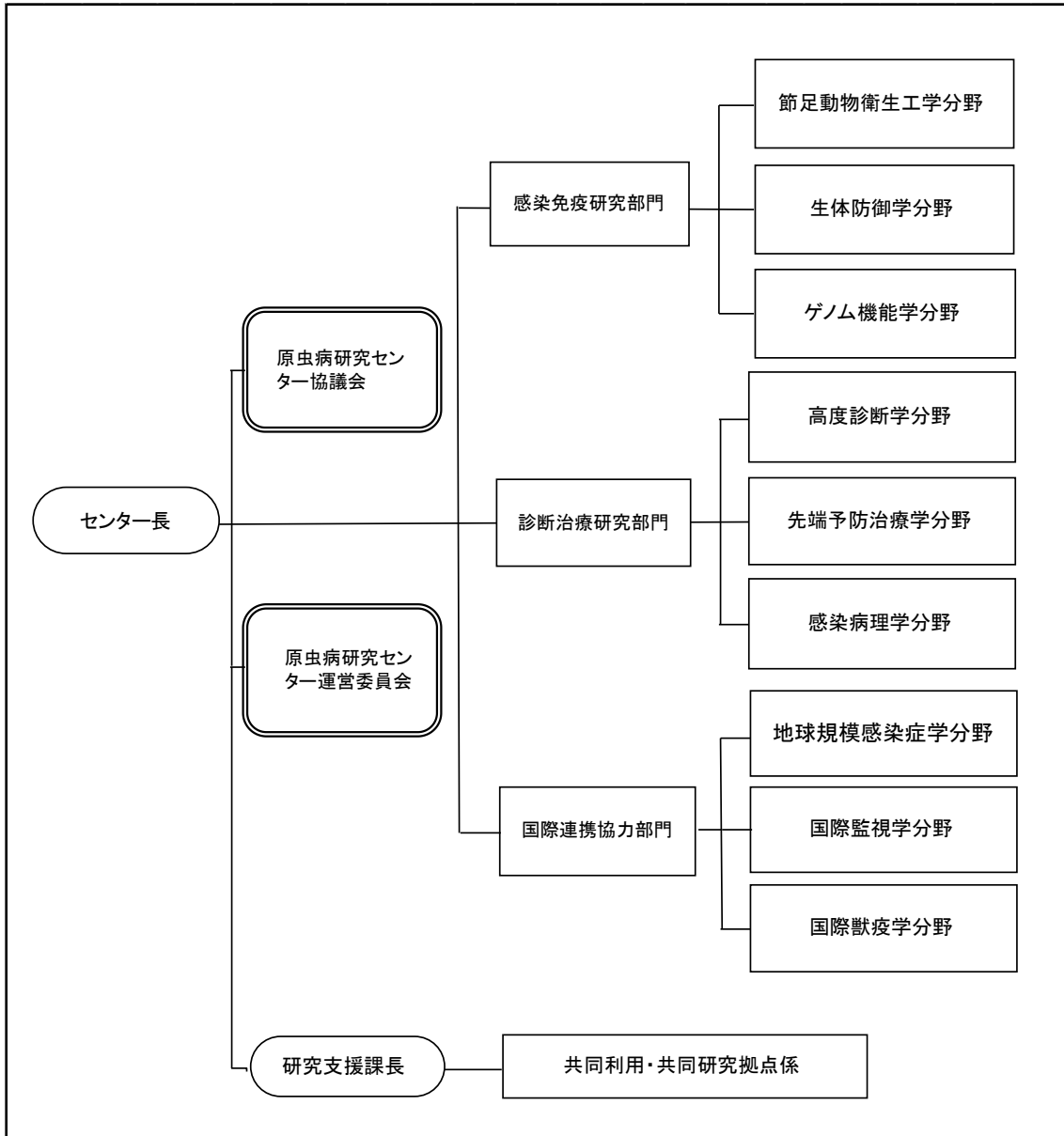


5. 組織および構成員

① 組織



② 構成員

センター長 井上 昇

感染免疫研究部門

節足動物衛生工学分野

教授 井上 昇

准教授 福本 晋也

生体防御学分野

教授 玄 学南

准教授 西川 義文

ゲノム機能学分野

教授 鈴木 宏志

助教 白藤 梨可

診断治療研究部門

高度診断学分野

教授 五十嵐 郁男

教授 横山 直明

先端予防治療学分野

教授 河津 信一郎

教授 井上 昇(兼任)

感染病理学分野

准教授 五十嵐 慎

国際連携協力部門

地球規模感染症学分野

特任准教授 加藤 健太郎

国際監視学分野

教授 五十嵐 郁男(兼任)

教授 井上 昇(兼任)

国際獣疫学分野

特任研究員 Wilawan Pumidonming

特任研究員 KAMYINGKIRD Ketsarin

特任研究員 SALMAN Doaa Mahmoud Abass

特任研究員 Nachai Sarataphan

特任研究員 SOUBEIGA Adama Patrice

客員教授

北 潔	東京大学大学院医学系研究科・教授
杉本 千尋	北海道大学人獣共通感染症リサーチセンター長・教授
辻 尚利	(独)農業・食品産業技術総合研究機構動物衛生研究所・主任研究員
藤崎 幸藏	(独)農業・食品産業技術総合研究機構・フェロー
堀井 俊宏	大阪大学微生物病研究所難治感染症対策研究センターセンター長・教授

特任研究員	阿部 靖之
特任研究員	岡田 只士
特任研究員	林田 京子
技術専門職員	幅口 剛
技術補佐員	進藤 愛
事務補佐員	成田 真琴
技術補佐員	高橋 香

平成 26 年度・共同研究員(五十音順・敬称略)

麻田 正仁	長崎大学熱帯医学研究所助教
筏井 宏実	北里大学獣医学部講師
池原 譲	産業技術総合研究所糖鎖医工学研究センター上級主任研究員
今井 壮一	日本獣医生命科学大学獣医学部名誉教授
岩月 正人	北里大学北里生命科学研究所熱帯病評価センターセンター長代理
乙黒 一彦	北里大学北里生命科学研究所熱帯病評価センター
小野 憲一郎	日本動物高度医療センター学術部門長
小原 潤子	北海道立総合研究機構畜産試験場研究主査
片倉 賢	北海道大学大学院獣医学研究科教授
川合 覚	獨協医科大学医学部准教授
川瀬 摂	獨協医科大学基本医学基盤教育部門講師
桐木 雅史	獨協医科大学熱帯病寄生虫病室准教授
小島 直也	東海大学糖鎖科学研究所教授
後藤 康之	東京大学大学院農学生命科学研究科准教授
斎藤 あつ子	兵庫医療大学薬学部教授
櫻井 達也	東京慈恵会医科大学
七里 元督	産業技術総合研究所健康工学研究部門研究員

白砂 孔明	東京農業大学農学部助教
鈴木 穰	東京大学大学院新領域創成科学研究科教授
関 まどか	岩手大学農学部共同獣医学科助教
高島 康弘	岐阜大学応用生物科学部准教授
竹前 等	帯広畜産大学原虫病研究センター特任研究員
田仲 哲也	鹿児島大学農学部准教授
永宗 喜三郎	国立感染症研究所寄生動物部室長
八田 岳士	農業・食品産業技術総合研究機構動物衛生研究所研究員
原島 秀吉	北海道大学大学院薬学研究院教授
平田 晴之	酪農学園大学獣医学部准教授
古谷 哲也	東京農工大学農学部獣医学科特任准教授
松尾 智英	鹿児島大学農学部共同獣医学部准教授
三橋 進也	北海道大学大学院農学研究院特任講師
山岸 潤也	東北大学東北メディカル・メガバンク機構助教
横山 峯介	新潟大学脳研究所名誉教授
吉田 栄人	金沢大学医薬保健研究域薬学系教授
度会 雅久	山口大学大学院連合獣医学研究科教授
Carlos E. S.	USDA, Research Molecular Biologist
Sathaporn, J.	Kasetsart University, Assoc. Prof.
Stefan, K.	Loyola University Chicago, Assist. Prof.