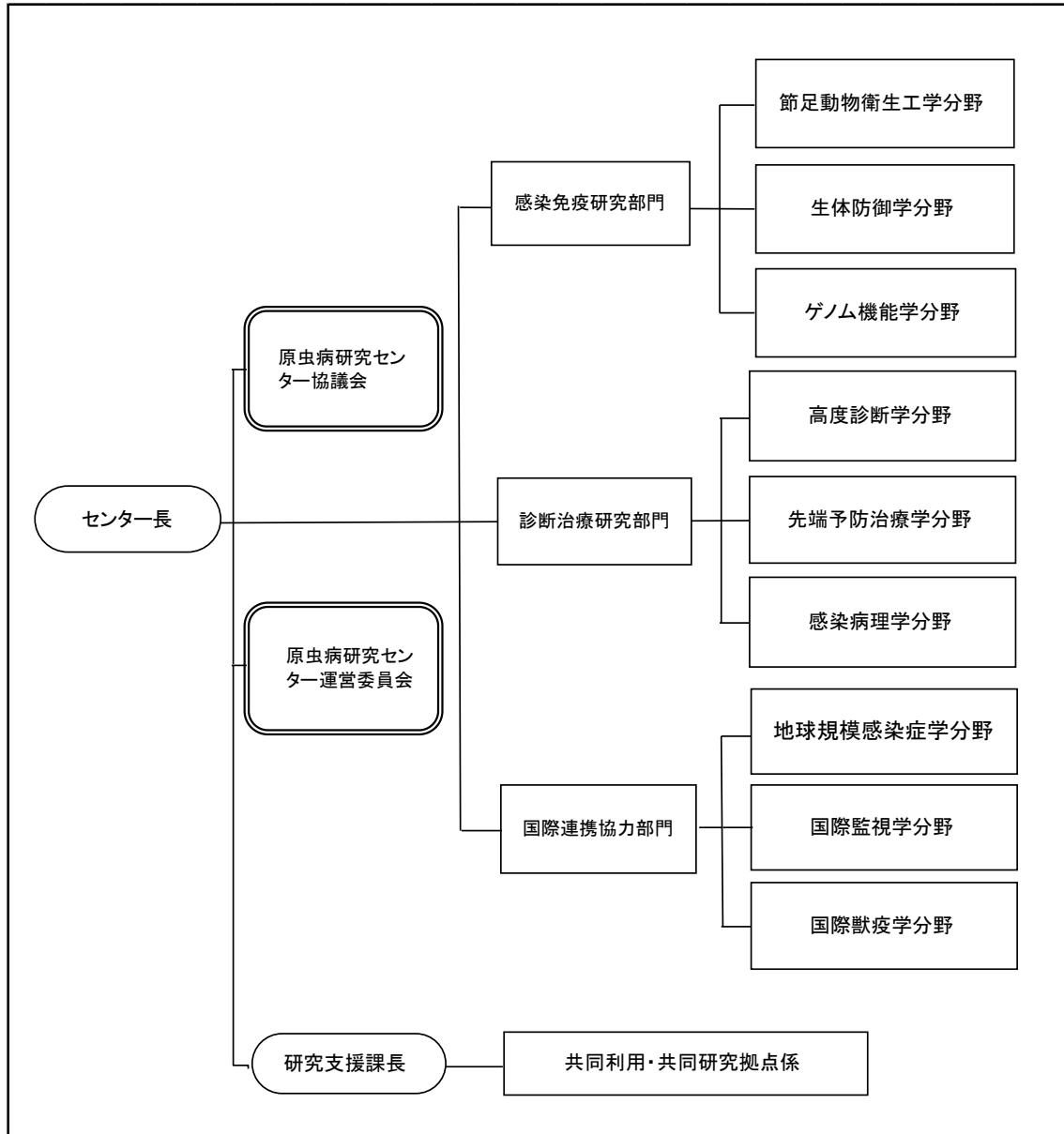


5. 組織および構成員

① 組織



② 構成員

センター長 鈴木 宏志

感染免疫研究部門

節足動物衛生工学分野

教授 井上 昇

准教授 福本 晋也

生体防御学分野

教授 玄 学南

准教授 西川 義文

ゲノム機能学分野

教授 鈴木 宏志

助教 白藤 梨可

診断治療研究部門

高度診断学分野

教授 五十嵐 郁男

教授 横山 直明

先端予防治療学分野

教授 河津 信一郎

教授 井上 昇(兼任)

感染病理学分野

准教授 五十嵐 慎

国際連携協力部門

地球規模感染症学分野

特任准教授 加藤 健太郎

国際監視学分野

教授 五十嵐 郁男(兼任)

教授 井上 昇(兼任)

国際獣疫学分野

特任研究員 Maria Shirley

特任研究員 COMPAORE Kiswendsida Abdou Muller

特任研究員 Thillaiampalam Sivakumar

特任研究員 BADOLO Athanase

客員教授

嘉糠 洋陸	東京慈恵会医科大学医学部教授
北 潔	東京大学大学院医学系研究科教授
杉本 千尋	北海道大学人獣共通感染症リサーチセンター長・教授
辻 尚利	(独)農業・食品産業技術総合研究機構動物衛生研究所 動物疾病対策センター・生物学的製剤製造グループ長
藤崎 幸藏	(独)農業・食品産業技術総合研究機構フェロー

特任研究員	正谷 達膳
特任研究員	岡田 只士
特任研究員	林田 京子
技術専門職員	幅口 剛
技術補佐員	進藤 愛
事務補佐員	成田 真琴

平成25年度・共同研究員(五十音順・敬称略)

筏井 宏実	北里大学獣医学部講師
池原 譲	産業技術総合研究所糖鎖医工学研究センターチーム長
今井 壮一	日本獣医生命科学大学獣医学部教授
小野 憲一郎	日本動物高度医療センター学術部門長
乙黒 一彦	北里大学北里生命科学研究所熱帯病評価センター長
片倉 賢	北海道大学大学院獣医学研究科教授
川合 覚	獨協医科大学医学部准教授
小島 直也	東海大学糖鎖科学研究所教授
後藤 康之	東京大学大学院農学生命科学研究科准教授
小原 潤子	北海道立総合研究機構畜産試験場研究主査
斎藤 あつ子	兵庫医療大学薬学部教授
櫻井 達也	北海道大学大学院獣医学研究科助教
七里 元督	産業技術総合研究所健康工学研究部門研究員
白砂 孔明	自治医科大学分子病態治療研究センター助教
鈴木 穰	東京大学大学院新領域創成科学研究科准教授
高島 康弘	岐阜大学応用生物科学部准教授
田仲 哲也	鹿児島大学共同獣医学部准教授
永宗 喜三郎	国立感染症研究所寄生動物部室長
原島 秀吉	北海道大学大学院薬学研究院教授
平田 晴之	酪農学園大学獣医学部准教授

松尾 智英	鹿児島大学共同獣医学部准教授
横山 峯介	新潟大学脳研究所教授
吉田 栄人	金沢大学医薬保健研究域薬学系教授
度会 雅久	山口大学大学院連合獣医学研究科教授
Sathaporn, J.	Kasetsart University, Assoc. Prof.
Stefan, K.	Loyola University Chicago, Assist. Prof.
Carlos E. S.	USDA, Research Molecular Biologist