

## 帯広畜産大学動物医療センターの役割

### 動物診療施設



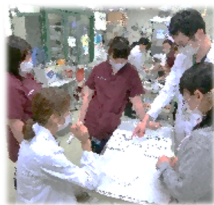
地域の動物病院より依頼される二次診療および飼い主様から直接依頼される一次診療を行っています。専門性の高い先進的な獣医療の提供と共に、動物に優しい獣医療の提供を目標に掲げ、ご紹介獣医師の先生方や患者動物の飼い主様に満足いただける診療を目指しています。

### 研究機関

臨床研究を通し、その成果を動物の病気の診断・治療または予防等に役立てるための研究活動が日夜行なわれています。その中では、飼い主様のご同意のもとに様々な検査や治療等の臨床試験にご協力をお願いすることがあります。ご協力をお願いすることがあります。ご協力をお願いすることがあります。



### 教育病院



全国共通の共用試験に合格した獣医学学生が診療に参加し実践的な臨床教育を行っています。本学の臨床教育の取り組みにつきまして、飼主の皆様や関係獣医師の先生方からのご理解・ご協力をいただけると幸いです。

大学の一施設であるという点から行事等により休診する場合があります。飼い主様にはかかりつけの動物病院をお作りいただきますようお願いいたします。どうか皆様、動物医療センター伴侶動物診療科の診療活動へのご理解をお願いいたします。

動物医療センター長 南保 泰雄  
伴侶動物診療科長 松本 高太郎

## 交通案内図



国立大学法人 帯広畜産大学  
所在地：080-8555 帯広市稲田町西2線11番地  
TEL：0155-49-5216（総務課代表番号）



Google map



## 帯広畜産大学動物医療センター

Veterinary Medical Center  
Obihiro University of Agriculture and Veterinary Medicine

### 伴侶動物診療科のご案内



診療日：月～金曜日

休診日：土日・祝日、お盆期間、年末年始

その他大学行事のために休診となる場合あり

受付時間：9:00～11:30

※初診・再診を問わず、必ず診療予約をお取りください。

診療予約およびお問い合わせ先

所在地：〒080-8555 帯広市稲田町西3線14番地

Tel:0155-49-5683(受付電話対応:9:00～16:30)

Fax:0155-49-5685

Email:hospital@obihiro.ac.jp

※件名を「問い合わせ：帯広畜産大学動物医療センターへ」として送信してください。



休診等につきましては動物医療センターのホームページをご確認ください。

<https://www.obihiro.ac.jp/facility/hospital/>

## 待合エリア



待合室



猫優先エリア

センター玄関に入りましたら、最初に受付をしていただきます。状態の悪い動物には台車の貸し出しや、自家用車で待っていただくことも可能です。待合には猫優先エリアもございますのでご利用ください。

## 診察エリア



診察室



処置室

診察室内では担当獣医師が病状をお聞きします。診察室の後ろ側には広い処置室があり、採血や、糞便検査、尿検査、細胞診検査、簡易な外科処置などが行われます。

## 入院エリア



犬入院室



猫入院室

入院室は犬と猫で分かれています。面会は相談室で面会していただいております。入院時の持ち物、面会時間等については担当スタッフからご説明させていただきます。

## 検査エリア



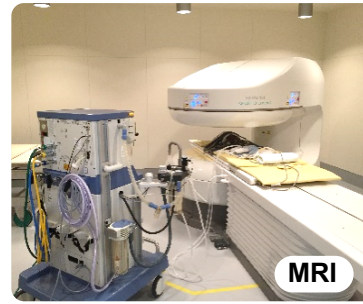
超音波診断装置



内視鏡



CT



MRI

超音波検査、内視鏡検査のほか、CT装置やMRI装置による断層画像により高度な診断が可能です。患者動物の状況に応じ、組織生検などを行います。

## 手術エリア



腹腔鏡手術



陽圧手術室

詳細な診断に基づいて、無菌の手術環境で様々な手術機材を使用した手術が行われています。腹腔鏡を利用した低侵襲外科にも取り組んでいます。

## 飼主の皆様へ

伴侶動物診療科では主に犬、猫の診療を行っております。診察は完全予約制となりますので、診察をご希望の方は事前にお電話（0155-49-5683）にてご予約をお取りください。症状により診療科が異なりますので、ご不明な場合は当センター受付までご相談ください。

※産業動物診療については、産業動物診療科（0155-49-5401）までお問い合わせください。

### 来院までにご用意いただくもの

●一次診療（紹介ではない）の場合  
お手元に他の病院で行なった検査結果や投薬中の薬がございましたら、お持ちください。また、症状や相談内容のメモをお持ちいただけると診察がスムーズとなりますので、可能なかぎりご協力をお願い致します。

●二次診療（かかりつけの動物病院より紹介）の場合  
かかりつけ医へ紹介状の作成をご依頼いただき、事前に当センターへ送信していただくようお願い致します。  
※送信先は表面を参照

一次診療・二次診療に関わらず、初めて当センターへ受診される方は診療申込書と問診票をホームページより印刷し、必要事項をご記入いただいた上で、お持ちください。院内でのご記入も可能です。

受診日が決まりましたら、“前日午後9時以降絶食”でご来院下さいますようお願い致します。

<https://www.obihiro.ac.jp/facility/hospital/>

## 供血犬ボランティアの募集

伴侶動物診療科では供血にご協力いただけるワンちゃんを募集しています。ボランティア登録の特典として、年1回の無料健康診断を実施しています。登録には条件がございます。詳細はスタッフまでお問い合わせください。

