

# News Letter

Vol.16 2025.3.13



発行：  
帯広畜産大学 産学連携センター

## イベント開催のお知らせ

### 帯広畜産大学とカルビーポテト 株式会社の共同研究成果 発表会を開催しました！

帯広畜産大学とカルビーポテト株式会社は、バレイショ栽培において、持続的に高品質かつ高収量を達成できる施肥技術や土壌改良について、生産現場への技術普及を目指した共同研究を行っています。

3月13日（木）の10回目となる発表会には、250名の方にご参加いただきました。



## プラットフォームの参画状況

参画機関数は 99社  
(会員人数 122名) です！

産 85社  
学 2機関  
官 8機関  
金 4機関

\* プラットフォームHPは  
[こちら](#)

## オープンイノベーションセミナー (令和6年度) を開催します。

北海道国立大学機構オープンイノベーションセンター（通称：ACE）が3月18日に「産×学×官で北海道の未来を共創する」をテーマにイベントを開催いたします。

開催案内ポスター：（右のとおり）

場所：エア・ウォーターの森（札幌市）

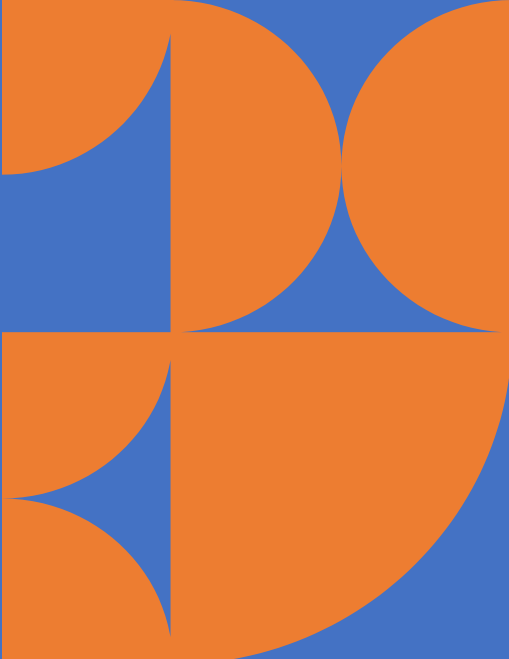
\* 詳細は [こちら](#)

人口減少・高齢化が全国を上回るスピードで進行する北海道。医療・介護に係る社会保障負担の増加をはじめ、生産年齢人口の減少に伴う労働力不足、仕事と介護の両立困難に伴う労働生産性低下など、地域社会・経済の持続性に対する深刻な影響が懸念される。こうした中、ヘルスケアサービスによる健康寿命の延伸や家族介護者の負担軽減が期待されること、先端技術の活用や見分野を横断・融合する新事業創出、すなわちイノベーションが利活用促進の鍵となるのではないかと。本セミナーでは、産×学×官のオープンイノベーションによるヘルスケア産業の創出・振興と社会課題解決に向けて、その現在地と今後の展望を議論する。

産×学×官で  
北海道の未来を共創する  
新しい健康社会の実現に向けた  
北海道におけるヘルスケアイノベーション

PROGRAM

- 14:30~14:35 主催者挨拶  
帯広畜産大学 副学長 藤田 隆  
オープンイノベーションセンター 事務局長 藤田 隆  
五井 健一
- 14:35~15:45 基調講演  
「エア・ウォーターの森」から  
北海道の社会課題を解決する  
エア・ウォーター北海道株式会社  
事業企画 伊藤 伸一 / プレゼンター 権方 祐介 氏
- 15:45~15:55 休憩
- 15:55~16:10 趣意説明  
新しい健康社会の実現に向けた経済産業省の施策について  
経済産業省 北海道経済産業局 地域経済課 課長 寺澤 大輔 氏
- 16:10~17:05 パネルディスカッション  
オープンイノベーションによるヘルスケア産業の  
創出・振興と社会課題解決に向けて  
エア・ウォーター 取締役 藤田 隆 氏  
帯広畜産大学 副学長 藤田 隆 氏



## 公募・セミナー情報

### ●「かに星雲の観測イメージの高解像度化とデータ解析」

ひとみ衛星に搭載された硬X線望遠鏡で観測した「かに星雲」のイメージを高解像度化する手法について講師がお話します。

【日時など】3/19(水) 13:30~15:00 | 会場：帯広畜産大学附属図書館 | 参加費：無料 |

\*詳細は[こちら](#)

### ●帯広畜産大学公開講座 令和7年度前期「市民開放授業」募集

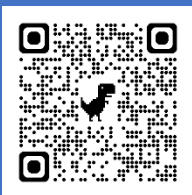
本学では、学生が受講している授業科目の一部を市民の皆様へ公開しています。

【日時など】実施期間：4/7~8/15の間で全15回程度 | 受講料：1講座当たり 9,200 円 |

\*詳細は[こちら](#)

### お問い合わせ

プラットフォームのみなさまからのリクエストや相談、お問い合わせを受付するフォームです。



### 発行：

国立大学法人北海道国立大学機構  
帯広畜産大学 産学連携センター  
産学連携推進室

(担当：東・高橋・興水)

〒080-8555

北海道帯広市稲田町西2線11番地

E-mail : [crcenter@obihiro.ac.jp](mailto:crcenter@obihiro.ac.jp)

TEL : 0155-49-5771

### 「食肉の嗜好性に関するアンケート」ご協力をお願い

佐々木瑞希准教授（獣医学研究部門）らの研究グループは、食肉に由来する感染症について研究を行なっています。地域による食文化（食べる頻度の高い動物種や調理法）と食肉由来感染症の発生との関連性を明らかにするため、食肉の嗜好性に関するアンケートを実施いたします。（所要時間：3分程度 | 匿名回答）\*詳細は[こちら](#)



### 「大学見学を希望される方へ」

【個人で大学見学をご希望の方】学びあいのキャンパスとして、地域の方に帯広畜産大学を身近に感じてもらうため、いくつかの留意点がありますが、キャンパス内はいつでもご見学いただけます。\*詳細は[こちら](#)



## 畜大研究情報

### （受賞）日本応用糖質科学会北海道支部奨励賞を受賞

生命・食料科学研究部門 助教 サマンティ・ベルボラゲ

生命・食料科学研究部門のサマンティ・ベルボラゲ助教が日本応用糖質科学会北海道支部奨励賞を受賞しました。受賞研究の演題は「各種糖質系作物における澱粉の理化学特性や難消化性糖質の健康機能性」です。

本研究により、でんぷんの性質は品種間で、また同じ品種であっても栽培地によって大きく異なることが明らかになりました。さらに、微生物DNAの高度なバイオインフォマテイクス解析を用いて、レジスタントカーボハイドレートの腸内発酵に関わる代謝経路の発現が、生のデンプンと加工デンプン（加熱水分+冷蔵保存）とで異なることが明らかになりました。\*詳しくは[こちら](#)