



畜大に相談してみよう!

産学官連携の窓口



帯広畜産大学 産学連携センター

TEL : 0155-49-5771

E-mail : crcenter@obihiro.ac.jp

HP : <https://www.obihiro.ac.jp/facility/crcenter/>



帯広畜産大学のリソースを社会へ!

私たち産学連携センターは、産業界と大学を結びつけるための最初の窓口となり、皆様が抱える様々な課題の解決や、研究成果を社会へ還元するために活動しております。まずはお問い合わせください。

帯広畜産大学 産学連携センター

畜大に相談できること、得意分野

帯広畜産大学では「食を支え、暮らしを守る」人材の育成を通じ、農場から食卓までの様々な課題に取り組み、地域及び国際社会に貢献することをミッションに掲げています。下記は相談内容の一例ですので、詳細は大学HPのシーズ集からご確認ください。

<https://www.obihiro.ac.jp/facility/crcenter/seeds>



農畜産業と社会

- * 農業者の経営実態の調査を行いたい
- * 人間活動が自然生態系に及ぼす影響の評価をしたい
- * 政策や計画策定の支援を受けたい等々

関連学問 農畜産学、農業経済学、人文学、他

環境と生き物

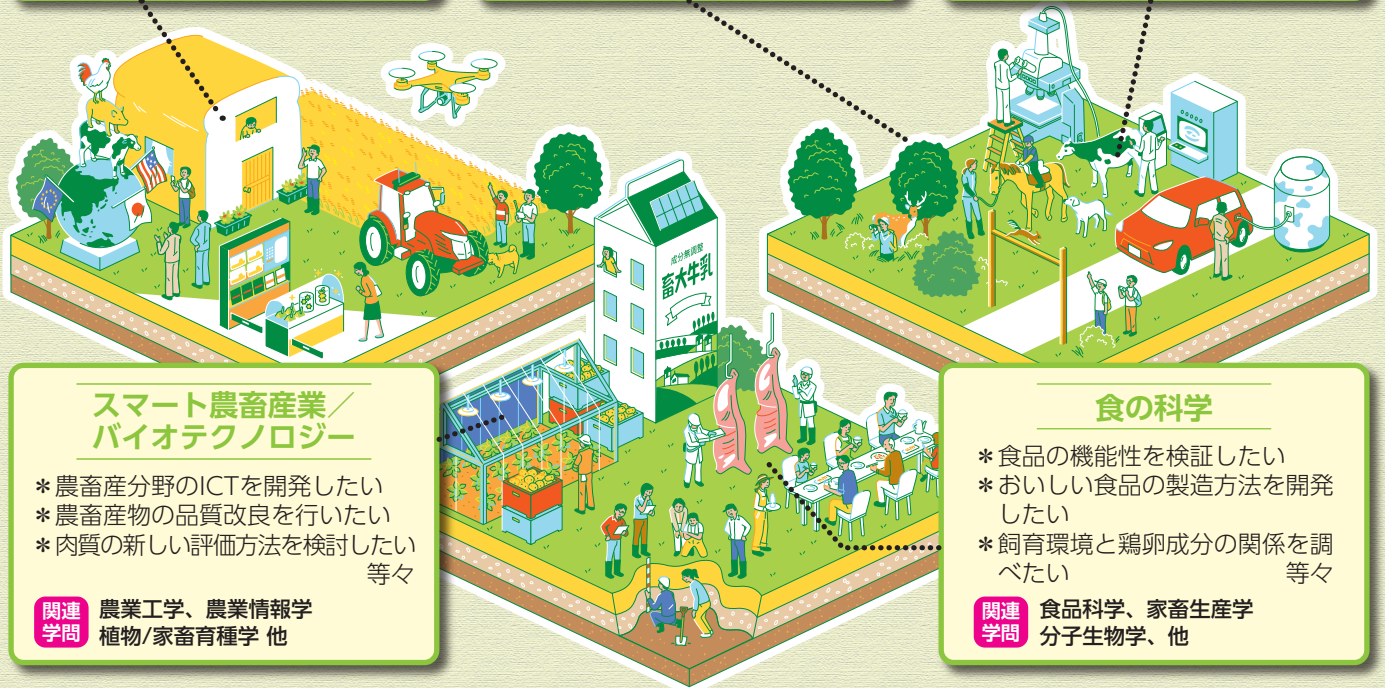
- * 土壌特性を活かした農業を行いたい
- * プラスチックを微生物の力で分解したい
- * 野生動物との衝突事故防止策を考えたい等々

関連学問 環境生態学、植物生産学、他

動物と人の健康

- * 薬剤候補化合物を検証したい
- * 感染症の予防効果を検証したい
- * アニマルウェルフェアの評価をしたい等々

関連学問 獣医学、免疫学、原虫病学、他



スマート農畜産業／バイオテクノロジー

- * 農畜産分野のICTを開発したい
- * 農畜産物の品質改良を行いたい
- * 肉質の新しい評価方法を検討したい等々

関連学問 農業工学、農業情報学、植物/家畜育種学、他

食の科学

- * 食品の機能性を検証したい
- * おいしい食品の製造方法を開発したい
- * 飼育環境と鶏卵成分の関係を調べたい等々

関連学問 食品科学、家畜生産学、分子生物学、他

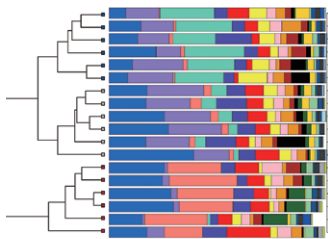
Pick up!

十勝型スマート農業の実証!



ドローン画像や土壌データなどを駆使して、作物のポテンシャルを最大限に引き出す土壌管理法や施肥技術の構築を目指しています。

新しい飼料の効果を検証!



家畜の消化管内環境を試験管内で再現し、飼料の違いによる微生物叢の違い等を検証しています。

微生物によってウレタンをリサイクル!

〈特許第5800172号、特許第6489542号、特許第6439971号〉

日本プラスト(株)と帯広畜産大学の共同研究により生まれた新素材

エヌポラス
NPORUS®

保水・吸水・軽量



ウレタン分解菌を利用して作られる素材が屋内用のハイドロカルチャーに使われています。

地元企業と新しいパンの製法を開発!

〈特許第6637269号、商標登録5825102号〉



大人気の「とろ〜りチーズパン」



(株)満寿屋商店と「炊き種®」製法のパンを開発しました。ふんわりサクサク食感が特徴です。

ご相談の流れ

原則無料

1 技術相談申込書を産学連携センターに提出する

申込書はホームページから取得できます。



crcenter@obihiro.ac.jp

<https://www.obihiro.ac.jp/facility/crcenter/technical-knowledge>

2 産学連携センタースタッフによるプレヒアリング、学内調整

詳しい情報をお聞きした上で、適任の教員を探します。

3 対応方法のご提案

課題解決に向け、最適な対応案をご提案いたします。
※ご相談内容によっては別機関の紹介や、対応できない場合もあります。



4 対応開始

お手続きも産学連携センターがサポートします。

原則有料

学術指導

企業等からの委託を受け、既存の研究成果や専門知識に基づき指導や助言を行います。

1時間当たり1万円以上(税抜)
※内容によって異なります。

受託研究

大学が外部から委託を受け、特定の課題について受託業務として行う研究です。

共同研究

大学と民間企業等が対等の立場で共同して行う研究です。

共同研究講座

企業等から受け入れた資金で学内に講座を設置し、教員と企業等が共通の課題について研究を行います。

寄附講座

企業等から受け入れた資金で学内に講座を設置し、研究を行います。

商・農・工連携による分野融合研究の促進



令和4年4月の小樽商科大学、帯広畜産大学、北見工業大学の三国立大学法人の経営統合に向けて、三大学連携による分野融合研究の促進を目指しています。その先駆けとして「スマート農業」「観光」「防災」に関する共同研究を促進しています。

共同研究講座の開設



敷島製パン株式会社と「Pasco未来パン共同研究講座」を設置しました。これまでにない新しいパンの開発や国産小麦の認知拡大による食料自給率向上への貢献を目指します。

寄附講座の開設



生産者や加工メーカーの共同出資により、バレイショ遺伝資源開発学講座が開設されました。バレイショの品種改良に向けた研究が進められています。

大学構内へ酒蔵を誘致



発酵、醸造の現場レベルの実践的な教育や、発酵、酵母に関する教育、研究を活性化します。

産学連携の取り組み紹介

フードバレーと勝ち人材育成事業



食品安全コース



ビジネスコース(基礎編・事例研修)

帯広市との共同事業として、社会人および大学院生を対象に各種研修コースを実施しています。チャレンジ精神を持って、企業経営、異業種参入、起業、地域の経済発展に寄与する「リーダー」人材の育成を目指しています。

産学官金連携交流会



大学と企業や研究機関、金融機関等との交流を促進するため、定期的に交流会イベントを行っています。ぜひ大学へ足を運んでください。

インキュベーションオフィス紹介 〈入居企業・団体一覧〉



日本甜菜製糖株式会社



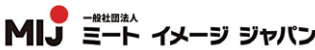
北一ミート株式会社



ホクレン



NTT東日本



MIJ ミート イメージ ジャパン



十勝清水町農業協同組合



湯杓屋高店
MASUYA TOKACHI



Calbee potato



LNJ 羅ジネットジャパン



株式会社 山本忠信商店



北海道のおいしさを、まっすぐ。
よつ葉



株式会社 リープス



企業・団体等の産学連携活動を支援するためインキュベーションオフィスを設置しています。技術開発・人材育成の拠点としてご利用ください。入居メリットあります。詳しくはHPをご覧ください。

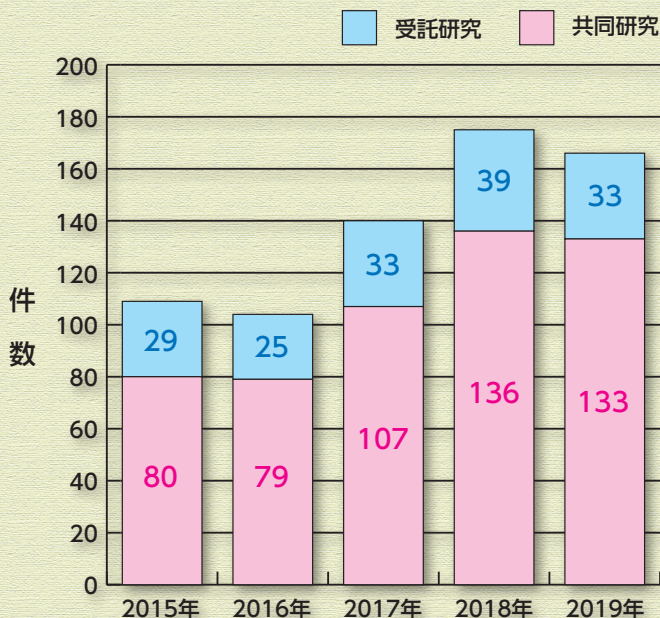
詳細はこちら



<https://www.obihiro.ac.jp/facility/crcenter/incubation-office>

産学連携の実績

共同研究+受託研究実施件数



アクセス

帯広畜産大学 産学連携センター
〒080-8555 帯広市稲田町西2線11番地

アクセスマップ



TEL : 0155-49-5771
E-mail : crcenter@obihiro.ac.jp
HP : <https://www.obihiro.ac.jp/facility/crcenter/>

