

6

伴侶動物の腫瘍性疾患を宿主免疫の観点から制御する

■ 所属名 / 動物医療センター

■ 研究者名 / 田川 道人

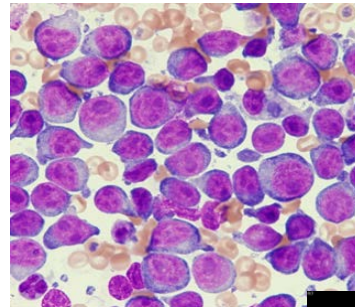
■ 職位 / 助教

■ 専門分野 / 獣医内科学、臨床腫瘍学、腫瘍免疫学

TEL : 0155-49-5682

Email : [mtagawa@obihiro.ac.jp](mailto:mtagawa@obihiro.ac.jp)

キーワード：腫瘍免疫・伴侶動物・血液・  
診断マーカー



研究内容の特徴

免疫チェックポイント分子を中心に、伴侶動物の腫瘍と免疫の関わりを明らかにする研究を行っています。

技術アピール・マッチングニーズ

1. 『犬猫の腫瘍性疾患における免疫チェックポイント分子の発現解析』: 犬猫には多様な腫瘍が発生する。免疫チェックポイント分子の発現から宿主免疫の疲弊化を明らかにし、新規免疫療法の開発の足掛かりとする。

2. 『各種疾患の診断マーカー、予後因子の検索』: 自己免疫疾患、腫瘍性疾患などの診断と予後を簡便に評価する手法の確立を目指した研究を行う。

