

- 所属名 / 生命・食料科学研究部門
家畜生産科学分野 生命科学系
- 研究者名 / 手塚 雅文
- 職位 / 教授
- 専門分野 / 家畜繁殖学、生殖内分泌学、畜産分野

TEL : 0155-49-5417

Email : mtetsuka@obihiro.ac.jp

研究内容の特徴

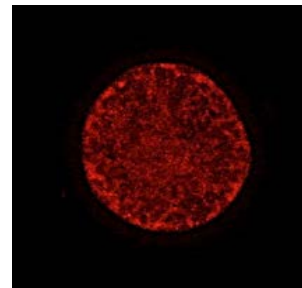
- 1) 卵巣機能に副腎皮質ホルモンが与える影響の解明
- 2) 途上国における畜産振興

技術アピール・マッチングニーズ

- 1) まだ基礎研究段階ですが、将来的には家畜の生産性を上げられる方向に繋がられたらと考えています。
- 2) JICAの研修コースやプロジェクトを通して途上国の畜産振興に携わっています。

キーワード：家畜繁殖・卵巣機能・
副腎皮質ホルモン・国際協力・畜産振興

ウシ卵子はストレスホルモン(コルチゾール)を不活化する酵素を発現しています。一方で排卵前の卵胞ではコルチゾール濃度が高まります。



マラウイでの農畜産振興:小さな工夫が乳量増加や乳質改善につながります。