

■ 所属名 / グローバルアグロメディシン研究センター
獣医学研究部門

■ 研究者名 / 渡邊 謙一

■ 職位 / 特任助教

■ 専門分野 / 獣医病理学、アミロイドーシス、疾患モデル、プロテオミクス

TEL : 0155-49-5364 FAX : 0155-49-5364

Email : knabe@obihiro.ac.jp

研究室HP (URL) : <http://www.obihiro.ac.jp/ichiran/watanabe/kenichi.html>

研究内容の特徴

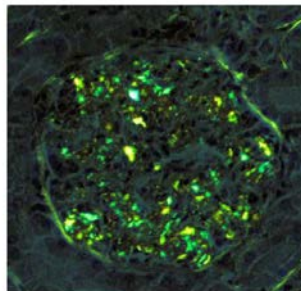
アミロイドーシスは蛋白質の異常凝集によって起こる難病です。動物に起こる類似疾患や疾患モデルを手掛かりに、新たな診断法や治療法を開発します。

技術アピール・マッチングニーズ

- 1.アミロイドーシス疾患モデルの病態解析: 希少疾患研究には疾患モデルは欠かせない。疾患モデルを評価・改良し、組織学的手法による表現型解析を行う。
- 2.質量分析: アミロイドーシスの病態にはアミノ酸変異や前駆蛋白の部分消化、蛋白質の相互作用などが関与する。質量分析により分子メカニズムを解明する。
- 3.比較病理学: アミロイドーシスはイヌ、ネコやウシなど様々な動物種に発症する。動物種間での病態比較を行い、新たな視点から病態を紐解く。

アミロイドーシス以外の疾患についても鋭意研究中。

キーワード：比較病理学・アミロイドーシス・疾患モデル



顕微鏡下にて緑に光るアミロイド



アミロイドーシスモデルマウス